



Solution durable et fiable

HID-Basic BSN/BMH MK4 semi-parallèle pour SON/CDO/CDM/MH/HPI

Ballasts cuivre électromagnétiques imprégnés à utiliser avec un amorceur semi-parallèle externe pour lampes CDM, CDO, MH, HPI (Plus) et SON

Avantages

- Conception système : un amorceur SKD578 peut déclencher toutes les lampes de 35 à 600 W
- Solution durable et fiable protégée contre la surchauffe
- préférable à ses prédécesseurs pour les environnements chauds
- garantie étendue
- Pertes de puissance minimales grâce au procédé d'enroulement orthocyclique

Fonctions

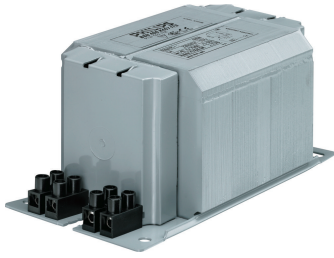
- Caractéristiques thermiques améliorées, ballast plus froid
- Tous les ballasts sont équipés de ThermoSwitch pour la protection contre les phénomènes de fin de vie de la lampe
- Le ballast peut également être utilisé avec un amorceur série (superposé)
- Équipé de série de borniers à vis
- contacts à insert disponibles sur demande
- Ballasts pour autres tensions secteur/fréquences disponibles sur demande

Application

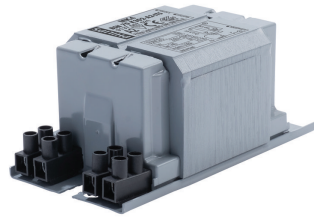
- Éclairage extérieur
- Horticulture

HID-Basic BSN/BMH MK4 semi-parallèle pour SON/CDO/CDM/MH/HPI

Versions



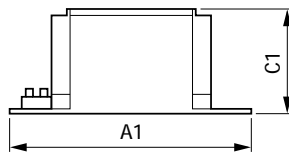
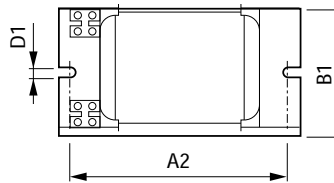
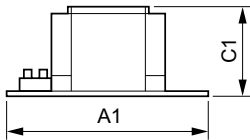
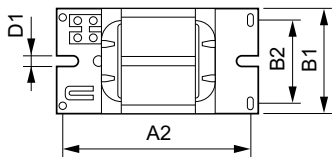
BSN 70 K302-A2-ITS 230 V 50 Hz



BSN 150 K302-A2-ITS 230 V 50 Hz



Schéma dimensionnel



Product	D1	C1	A1	A2	B1	B2
BSN 400 K407-A2-ITS 230/240V 50Hz BC3	6,5 mm	83,0 mm	166,0 mm	145,0 mm	97,0 mm	78,5 mm

Product	A1	A2	B1	C1	D1
BSN 70 K302-A2-ITS 230V 50Hz	118 mm	94 mm	61 mm	52 mm	6,2 mm
BSN 150 K302-A2-ITS 230V 50Hz	134 mm	113 mm	76 mm	65 mm	6,2 mm
BSN 250 K302-A2-ITS 230V 50Hz	160 mm	139 mm	76 mm	65 mm	6,2 mm

Caractéristiques électriques

Fréquence d'entrée 50 Hz

Caractéristiques générales

Nombre de lampes 1 pièce/unité

Caractéristiques électriques

Order Code	Full Product Name	Tension d'entrée
913700277826	BSN 400 K407-A2-ITS 230/240V 50Hz BC3	230 V (par défaut) ou 240 V V
913700752126	BSN 70 K302-A2-ITS 230V 50Hz	230 V

Order Code	Full Product Name	Tension d'entrée
913700752626	BSN 150 K302-A2-ITS 230V 50Hz	230 V
913700752926	BSN 250 K302-A2-ITS 230V 50Hz	230 V

HID-Basic BSN/BMH MK4 semi-parallèle pour SON/CDO/CDM/MH/HPI

Caractéristiques générales

Order Code	Full Product Name	Type de lampe
913700277826	BSN 400 K407-A2-ITS 230/240V 50Hz BC3	SON/HPI
913700752126	BSN 70 K302-A2-ITS 230V 50Hz	SON/CDO

Order Code	Full Product Name	Type de lampe
913700752626	BSN 150 K302-A2-ITS 230V 50Hz	SON/MH/CDM/CDO
913700752926	BSN 250 K302-A2-ITS 230V 50Hz	SON/MH/CDM/CDO

Caractéristiques systèmes

Order Code	Full Product Name	Puissance de ballast nominale
913700277826	BSN 400 K407-A2-ITS 230/240V 50Hz BC3	400 W
913700752126	BSN 70 K302-A2-ITS 230V 50Hz	70 W

Order Code	Full Product Name	Puissance de ballast nominale
913700752626	BSN 150 K302-A2-ITS 230V 50Hz	150 W
913700752926	BSN 250 K302-A2-ITS 230V 50Hz	250 W

