



Performances garanties, conçu pour être évolutif

Maxos fusion

Maxos fusion est un système de réglettes à LED adaptable qui offre une qualité de lumière excellente pour moins de la moitié du coût énergétique des lampes fluorescentes. Pour les applications en magasin, une gamme de panneaux linéaires, des modules non linéaires et un éventail de spots peuvent s'intégrer sans difficulté dans l'ossature du rail pour mettre en valeur vos produits. Pour les applications industrielles, l'accent a été mis sur la réduction des coûts d'installation et de maintenance, qui est rendue possible par l'utilisation d'un nombre de panneaux linéaires moins importants. Grâce à l'installation électrique comportant jusqu'à 13 câbles, la flexibilité de ces équipements qui offre la liberté de les positionner selon les besoins et l'intégration d'autres services/matériaux tiers, le système vous permet de réduire l'encombrement au plafond. Il peut également être reconfiguré facilement pour accueillir de futurs changements de disposition. L'infrastructure est conçue pour pouvoir intégrer des capteurs destinés à la collecte de données, ce qui vous offre l'opportunité d'utiliser des informations précises pour optimiser votre activité.

Avantages

- La liberté de (re)positionnement vous permet de diriger la lumière où vous le souhaitez
- Une famille complète de luminaires pour créer l'atmosphère voulue ; une grande variété de faisceaux pour s'adapter aux diverses applications
- Avec le rail comportant jusqu'à 13 fils, l'éclairage de secours et/ou des matériels tiers peuvent être intégrés rendant les installations plus aérées

Maxos fusion

Fonctions

- Rails comportant jusqu'à 13 fils
- Excellente uniformité et distributions de lumière sans artefact
- Les équipements linéaires, non linéaires et les projecteurs peuvent être installés facilement dans le rail
- Huit optiques, y compris des distributions asymétriques (double) et une vasque opale
- IP54 en option, sans silicone
- Compatible avec StoreWise, Indoor Positioning et GreenWarehouse

Application

- Commerces (alimentaire, bricolage...)
- Halls industriels/azones
- Entrepôts/centres de distribution

Descriptions

Type	LL512X (unité électrique linéaire courte, 1,15m, version IP20) LL523X (unité électrique linéaire longue, 2,3m, version IP20) LL512T (rail de 1,15m, version IP20) LL523T (rail de 2,30m, version IP20) LL546T (rail de 4,60m, version IP20) 7W= rail avec 7fils à l'intérieur du rail 13W= rail avec 13fils à l'intérieur du rail LL6..X= unité électrique linéaire IP54 LL6..T= rail IP54	l'appareillage de commande à la durée de vie utile moyenne de 100000h
Source lumineuse	Module LED remplaçable (unité électrique LED linéaire)	GammeXtra Flux L80
Efficacité	Maxos fusion gamme Standard jusqu'à 151lm/W Maxos fusion gamme Xtra jusqu'à 185lm/W	lumineux sortant à la durée de vie utile moyenne* de 100000h
Puissance	Varie en fonction de la longueur de l'unité électrique linéaire et du flux lumineux	GammeXtra Taux de défaillance de l'appareillage de commande à la durée de vie utile moyenne de 100000h
Angle d'ouverture du faisceau	NB / MB / WB / DA25N / DA25W / DA35W / DA45 / version vasque opale	GammeXtra Flux L90
Flux système	3100, 5000, 6150lm (version LL512X) 6200, 10000, 12300lm (version LL523X)	lumineux sortant à la durée de vie utile moyenne* de 50000h
Température de couleur	3000 et 4000K en standard (5000 et 6500K sur demande)	GammeXtra Taux de défaillance de l'appareillage de commande à la durée de vie utile moyenne de 50000h
Indice de rendu des couleurs	>80	Performance +25°C
Flux lumineux sortant à la durée de vie utile moyenne de 50000h	L80	Température AmbianteTq
Taux de défaillance driver à la durée de vie utile moyenne de 50000 h	5%	Plages de température de fonctionnement -20 à +35°C
GammeXT Flux	L70	Gradation DALI
lumineux sortant à la durée de vie utile moyenne* de 100000h		Éclairage de secours Éclairage de secours avec batterie intégrée EL1 (1h), EL3 (3h); option pour retour DALI PSED pour éclairage de secours centralisé
GammeXT Taux de défaillance de	10%	Options Intégré (module LED à driver intégré) Driver Philips Xitanium

Maxos fusion

Matériau	Rail: tôle Panneau linéaire: tôle
Couleur	WH (RAL9003), BK (RAL9004), SJ (RAL 9006), finition semi-brillante
Fermeture	Polycarbonate
Connexion	Système de rail comportant jusqu'à 13 fils, unité électrique équipée d'un connecteur dédié pour se connecter au rail Câble traversant via un système de rail à l'intérieur du rail; 2,5mm ²

Accessoires	Nombreux accessoires disponibles : étriers pour montage en suspension (filin acier ou chaînette) ou en plafonnier ; éclisse externe pour connecter les rails, kit de démarrage début ou de milieu de ligne, embouts ; couvercles de fermetures (possibilité de couper à la longueur) ; goulotte...
Remarques	Gamme de spots compatibles: projecteur GreenSpace Accent, StyleID, EcoStyle Compatible avec le panneau non linéaire: StoreSet

Versions



Maxos fusion Panel

Détails sur le produit

Maxos_Fusion_Panel-LL512X_WH-DP07.tif



Accessoires

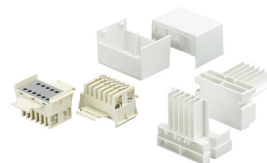
LL500Z

Ordercode 910925864211



LL500Z

Ordercode 910925864214



Maxos fusion

Accessoires

LL500Z

Ordercode 910925864221



Maxos fusion Rail

Ordercode 910925864261

