



# La nouvelle génération d'éclairage LEDtube direct 230V T5

## MASTER LEDtube secteur T5

Le nouveau Philips Master LEDtube direct 230V T5 simplifie vos projets d'éclairage. Plus besoin de vérifier la technologie du driver. Grâce à une conception unique, le Philips MASTER LEDtube direct 230V T5 s'installe sur des luminaires qui fonctionnent sur secteur. Tellement simple à utiliser ! . Parfaitement sûr, fiable et facile à installer, le MASTER LEDtube secteur T5 de Philips constitue une alternative idéale aux tubes fluorescents standard. Il offre le meilleur rapport qualité/durée de vie, avec une consommation d'énergie et des coûts de maintenance réduits.

### Avantages

- Coût de fonctionnement réduit grâce à une consommation d'énergie encore plus réduite
- Coût de maintenance réduit grâce à une durée de vie supérieure à celle des lampes classiques
- Le moyen le plus rapide et simple pour passer des luminaires existants à la technologie LED
- ; produit et processus d'installation totalement sûrs

### Fonctions

- Remplacement des lampes T5 actuelles : fonctionne sur secteur
- Économies d'énergie par rapport aux tubes fluorescents
- longue durée de vie
- Sans mercure

# MASTER LEDtube secteur T5

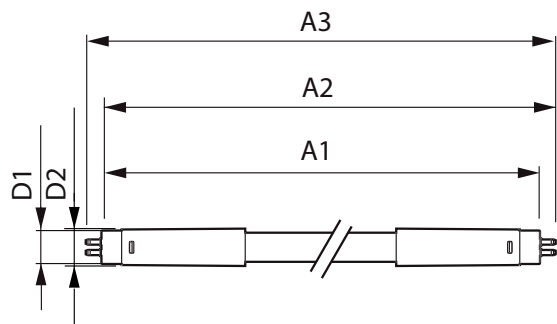
## Application

- Bureaux, magasins, salles de classe
- Installations industrielles et entrepôts

## Versions



## Schéma dimensionnel



Product	D1	D2	A1	A2	A3
MASTER LEDtube 1200mm HO 26W 840 T5	15 mm	16,9 mm	1149 mm	1156,1 mm	1163,2 mm
MASTER LEDtube 1500mm HO 26W 865 T5	15 mm	16,9 mm	1449 mm	1456,1 mm	1463,2 mm
MASTER LEDtube 1500mm HO 26W 840 T5	15 mm	16,9 mm	1449 mm	1456,1 mm	1463,2 mm
MASTER LEDtube 1500mm HE 20W 865 T5	15,8 mm	19 mm	1449 mm	1454,9 mm	1463,2 mm

# MASTER LEDtube secteur T5

## Gestion et gradation

Intensité réglable	Non
--------------------	-----

## Caractéristiques électriques

Fréquence d'entrée	50 à 60 Hz
Heure de démarrage (nom.)	0,5 s

## Caractéristiques générales

Culot	G5
Durée de vie nominale (nom.)	50000 h

## Photométries et colorimétries

Angle d'émission du faisceau (nom.)	200 °
Indice de rendu des couleurs (nom.)	80
LLMF à la fin de la durée de vie nominale (nom.)	70 %

## Matériaux et finitions

Finition de l'ampoule	Dépoli
Forme de l'ampoule	Tube, double extrémité

## Températures

Température ambiante (max.)	45 °C
Température ambiante (min.)	-20 °C
Température de stockage (max.)	65 °C
Température de stockage (min.)	-40 °C

## Normes et recommandations

Order Code	Full Product Name	Consommation d'énergie kWh/1 000 h
929001908602	MASTER LEDtube 1200mm HO 26W 840 T5	26 kWh
929001908902	MASTER LEDtube 1500mm HO 26W 840 T5	26 kWh
929001909002	MASTER LEDtube 1500mm HO 26W 865 T5	26 kWh
929002421408	MASTER LEDtube 1500mm HE 20W 865 T5	20 kWh

## Caractéristiques électriques

Order Code	Full Product Name	Tension (nom.)	Puissance (Nom)
929001908602	MASTER LEDtube 1200mm HO 26W 840 T5	220-240 V	26 W
929001908902	MASTER LEDtube 1500mm HO 26W 840 T5	220-240 V	26 W

Order Code	Full Product Name	Tension (nom.)	Puissance (Nom)
929001909002	MASTER LEDtube 1500mm HO 26W 865 T5	220-240 V	26 W
929002421408	MASTER LEDtube 1500mm HE 20W 865 T5	100-240 V	20 W

## Photométries et colorimétries

Order Code	Full Product Name	Code couleur	Température de couleur proximale (nom.)	Flux lumineux (nom.)
929001908602	MASTER LEDtube 1200mm HO 26W 840 T5	840	4000 K	3900 lm
929001908902	MASTER LEDtube 1500mm HO 26W 840 T5	840	4000 K	3900 lm

Order Code	Full Product Name	Code couleur	Température de couleur proximale (nom.)	Flux lumineux (nom.)
929001909002	MASTER LEDtube 1500mm HO 26W 865 T5	865	6500 K	3900 lm
929002421408	MASTER LEDtube 1500mm HE 20W 865 T5	865	6500 K	3000 lm

## Températures

# MASTER LEDtube secteur T5

Order Code	Full Product Name	Température maximale du boîtier (nom.)
929001908602	MASTER LEDtube 1200mm HO 26W 840 T5	70 °C
929001908902	MASTER LEDtube 1500mm HO 26W 840 T5	70 °C
929001909002	MASTER LEDtube 1500mm HO 26W 865 T5	70 °C
929002421408	MASTER LEDtube 1500mm HE 20W 865 T5	75 °C

