



HID-Basic BSN/BMH MK4 semi-parallèle pour SON/CDO/CDM/MH/ HPI

BSN 400 K407-A2-ITS 230/240V 50Hz BC3

Ballasts cuivre électromagnétiques imprégnés à utiliser avec un amorçeur semi-parallèle externe pour lampes CDM, CDO, MH, HPI (Plus) et SON

Données du produit

Caractéristiques générales	
Code d'application	K407-A2-ITS
Conception	BC3-166
Type de lampe	SON/HPI
Nombre de lampes	1 pièce/unité

Caractéristiques électriques	
Tension d'entrée	230 V (par défaut) ou 240 V V
Fréquence d'entrée	50 Hz
Facteur de puissance (nom) à 100% de charge	0,85
Caractéristiques de la tension réseau (AC)	-8%+6%
Sécurité de tension secteur (CA)	-10%+10%
Courant d'entrée avec compensation	2,20 A
Courant d'entrée sans compensation	4,45 A

Facteur de puissance sans compensation PF (nom.)	0,40
Pertes de puissance (nom.)	33/34,5 W

Câblage	
Longueur de dénudage de câble	7,0 mm
Section des câbles de contact de ballast	1,50-4,00 mm ²
Type de connecteur	Vis

Caractéristiques systèmes	
Condensateur	45 µF/250 V
Puissance de ballast nominale	400 W

HID-Basic BSN/BMH MK4 semi-parallèle pour SON/CDO/CDM/MH/HPI

Amorceur recommandé	for SON/CDO/CDM lamps ignitor SKD 578 (913700655366) or series digital SUD40 (913700193591)
---------------------	---

Températures

Température de stockage (max.)	130 °C
Température de stockage (min.)	-30 °C
Température des enroulements	130 °C
Température ambiante de fonctionnement	80 °C

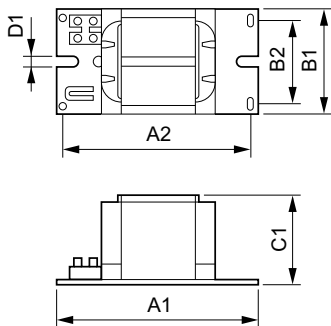
Normes et recommandations

Protection thermique active	Oui
Marques d'homologation	Marquage CE Certificat ENEC

Données logistiques

Code de produit complet	872790088704400
Nom du produit de la commande	BSN 400 K407-A2-ITS 230/240V 50Hz BC3
Code barre produit	8711500881571
Code de commande	913700277826
Numérateur - Quantité par kit	1
Conditionnement par carton	2
SAP - Matériaux	913700277826
Poids net (pièce)	4,950 kg

Schéma dimensionnel



Product	D1	C1	A1	A2	B1	B2
BSN 400 K407-A2-	6,5 mm	83,0	166,0	145,0	97,0	78,5
ITS 230/240V 50Hz		mm	mm	mm	mm	mm
BC3						

BSN 400 K407-ITS 230/240V 50Hz BC3-166

