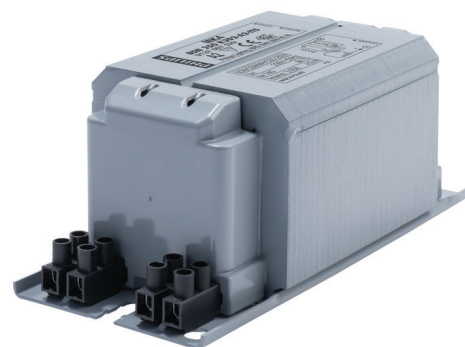


# PHILIPS

## Lighting



# HID-Basic BSN/BMH MK4 semi-parallèle pour SON/CDO/CDM/MH/ HPI

## BSN 250 K302-A2-ITS 230V 50Hz

Ballasts cuivre électromagnétiques imprégnés à utiliser avec un amorçeur semi-parallèle externe pour lampes CDM, CDO, MH, HPI (Plus) et SON

### Données du produit

Caractéristiques générales	
Code d'application	K302-A2-ITS
Conception	BC2-160
Type de lampe	SON/MH/CDM/CDO
Nombre de lampes	1 pièce/unité

Caractéristiques électriques	
Tension d'entrée	230 V
Fréquence d'entrée	50 Hz
Facteur de puissance (nom) à 100% de charge	0,85
Caractéristiques de la tension réseau (AC)	-8% - +6%
Sécurité de tension secteur (CA)	-10% - +10%
Courant d'entrée avec compensation	1,4 A
Courant d'entrée sans compensation	3 A

Facteur de puissance sans compensation PF (nom.)	0,4
Pertes de puissance (nom.)	26,1 W

Câblage	
Longueur de dénudage de câble	6,0 mm
Section des câbles de contact de ballast	2,5 mm <sup>2</sup>
Type de connecteur	Vis

Caractéristiques systèmes	
Condensateur	32 µF/250 V
Puissance de ballast nominale	250 W
Amorçeur recommandé	for SON/CDO/CDM lamps ignitor SKD 578 (913700655366)

## HID-Basic BSN/BMH MK4 semi-parallèle pour SON/CDO/CDM/MH/HPI

### Températures

Température de stockage (max.)	130 °C
Température de stockage (min.)	-30 °C
Température des enroulements	140 °C
Température ambiante de fonctionnement	70 °C

### Normes et recommandations

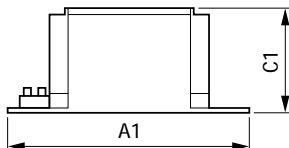
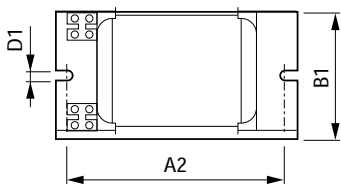
Protection thermique active	Oui
Marques d'homologation	Marquage CE Certificat ENEC

### Données logistiques

Code de produit complet	871869674102300
-------------------------	-----------------

Nom du produit de la commande	BSN 250 K302-A2-ITS 230V 50Hz
Code barre produit	8718696741023
Code de commande	913700752926
Numérateur - Quantité par kit	1
Conditionnement par carton	6
SAP - Matériaux	913700752926
Poids net (pièce)	3,250 kg

### Schéma dimensionnel



Product	A1	A2	B1	C1	D1
BSN 250 K302-A2-ITS 230V 50Hz	160 mm	139 mm	76 mm	65 mm	6,2 mm

BSN 250 K302-A2-ITS 230V 50Hz

