

MASTER LEDtube EM/ secteur T8

MASTER LEDtube 1200mm HO 14W840 T8

Le tube LED Philips MASTER intègre une source lumineuse LED dans un corps qui reprend les dimensions des lampes fluorescentes classiques. Sa conception unique permet de créer une apparence visuelle parfaitement uniforme qu'il n'est pas possible de distinguer du fluorescent traditionnel. Convient aux utilisateurs qui recherchent le meilleur rapport qualité/prix avec un budget limité et souhaitent remplacer leurs lampes pour obtenir un meilleur effet lumineux et une durée de vie plus longue.

Mises en garde et sécurité

- Remarques : L'efficacité énergétique globale et la distribution de lumière de toute installation utilisant ces lampes dépendent de la conception de l'installation.

Données du produit

Caractéristiques générales		Variation des coordonnées trichromatiques en fonction du temps de fonctionnement	
Culot	G13 [Medium Bi-Pin Fluorescent]	Indice de rendu des couleurs (nom.)	83
Conforme à la directive RoHS UE	Oui	LLMF à la fin de la durée de vie nominale (nom.)	70 %
Durée de vie nominale (nom.)	50000 h	Caractéristiques électriques	
Cycle d'allumage	200000X	Fréquence d'entrée	50 à 60 Hz
Photométries et Colorimétries		Puissance (valeur nominale)	14 W
Code couleur	840 [CCT de 4 000 K]	Courant lampe (max.)	65 mA
Angle d'émission du faisceau (nom.)	160 °	Courant lampe (min.)	60 mA
Flux lumineux (nom.)	2100 lm	Heure de démarrage (nom.)	0,5 s
Couleur	Blanc froid (CW)	Temps de chauffage à 60 % du flux lumineux (nom.)	0,5 s
Température de couleur proximale (nom.)	4000 K	Facteur de puissance (nom.)	0,9
Efficacité lumineuse (valeur nominale)	150,00 lm/W		

MASTER LEDtube EM/secteur T8

Tension (nom.)	220-240 V
----------------	-----------

Températures

Température ambiante (max.)	45 °C
Température ambiante (min.)	-20 °C
Température de stockage (max.)	65 °C
Température de stockage (min.)	-40 °C
Température maximale du boîtier (nom.)	55 °C

Gestion et gradation

avec gradation	Non
----------------	-----

Matériaux et finitions

Longueur du produit	1200 mm
Forme de l'ampoule	Tube, double extrémité

Normes et recommandations

Produit à faible consommation	Oui
-------------------------------	-----

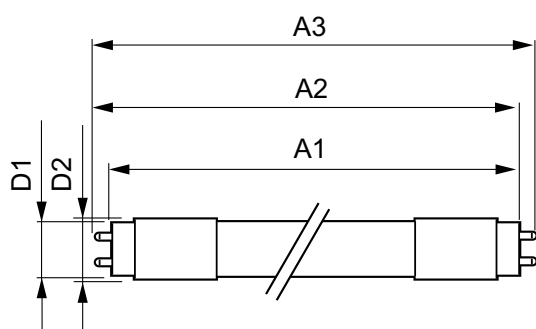
Marques d'homologation	Marquage CE Conformité à la directive RoHS Certificat KEMA Keur
------------------------	---

Consommation d'énergie kWh/1 000 h	14 kWh
------------------------------------	--------

Données logistiques

Code de produit complet	871869668726000
Nom du produit de la commande	MASTER LEDtube 1200mm HO 14W840 T8
Code barre produit	8718696687260
Code de commande	929001299308
Numérateur - Quantité par kit	1
Conditionnement par carton	10
SAP - Matériaux	929001299308
Poids net (pièce)	0,215 kg

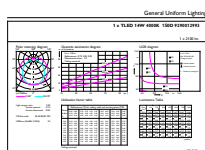
Schéma dimensionnel



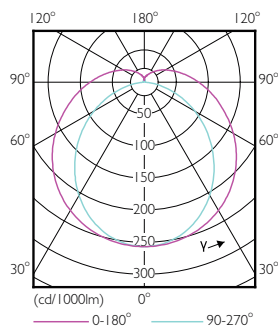
TLED 4ft 14W-36W 2100lm 150D 4000K G13ND

Product	D1	D2	A1	A2	A3
MASTER LEDtube 1200mm HO 14W840 T8	25,8 mm	28 mm	1198,2 mm	1205,3 mm	1212,4 mm

Données photométriques



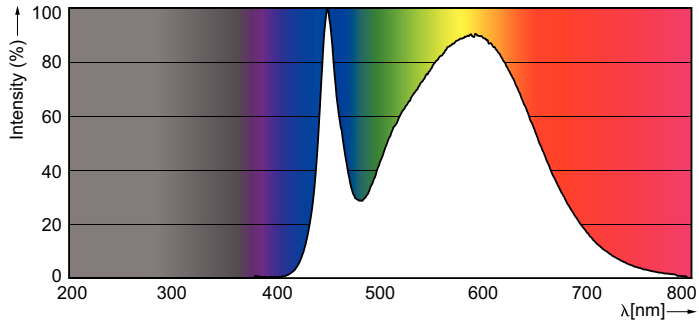
MAS LEDtube HO 14W G13 840 T8



MAS LEDtube HO 14W G13 830-865 T8

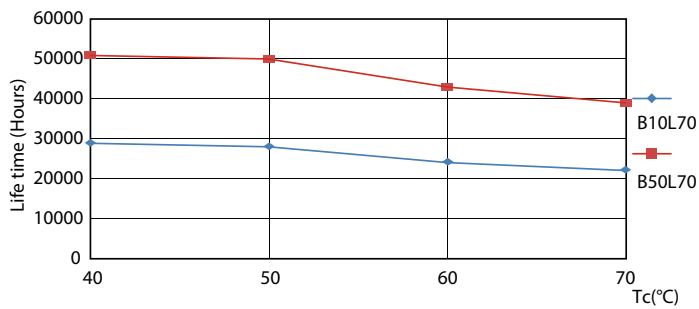
MASTER LEDtube EM/secteur T8

Données photométriques

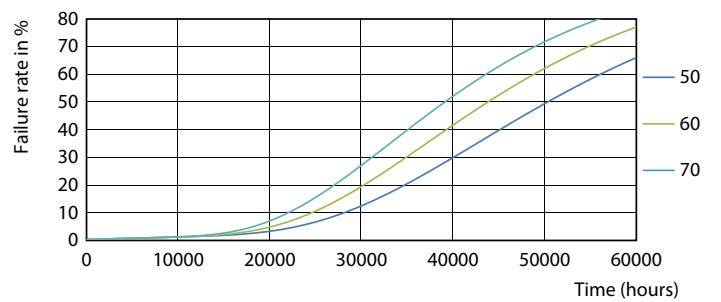


SDPO_MLED_APR_0015-Spectral Power distribution

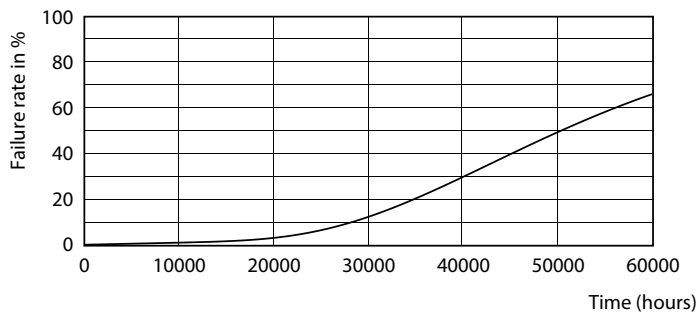
Durée de vie



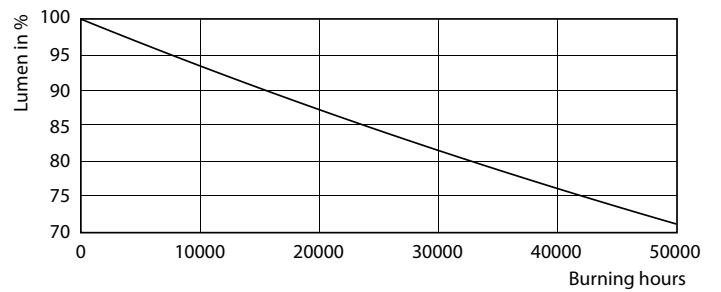
MAS LEDtube HO 14W G13 830-865 T8



MAS LEDtube HO 14W G13 830-865 T8



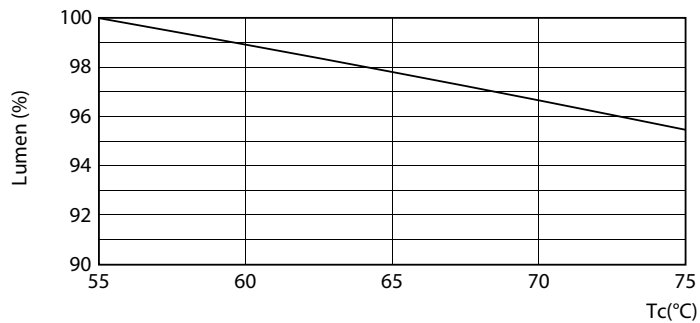
MAS LEDtube HO 14W G13 830-865 T8



MAS LEDtube HO 14W G13 830-865 T8

MASTER LEDtube EM/secteur T8

Durée de vie



MAS LEDtube HO 14W G13 830-865 T8

