



# MASTER LEDtube EM/ secteur T8



## MASTER LEDtube 600mm HO 8W865 T8

Le tube LED Philips MASTER intègre une source lumineuse LED dans un corps qui reprend les dimensions des lampes fluorescentes classiques. Sa conception unique permet de créer une apparence visuelle parfaitement uniforme qu'il n'est pas possible de distinguer du fluorescent traditionnel. Convient aux utilisateurs qui recherchent le meilleur rapport qualité/prix avec un budget limité et souhaitent remplacer leurs lampes pour obtenir un meilleur effet lumineux et une durée de vie plus longue.

### Mises en garde et sécurité

- Remarques : L'efficacité énergétique globale et la distribution de lumière de toute installation utilisant ces lampes dépendent de la conception de l'installation.

### Données du produit

Caractéristiques générales		Caractéristiques électriques	
Culot	G13 ROT (Rotating) [ Medium Bi-Pin Fluorescent]	Efficacité lumineuse (valeur nominale)	131,00 lm/W
Conforme à la directive RoHS UE	Oui	Variation des coordonnées trichromatiques en fonction du temps de fonctionnement	<6
Durée de vie nominale (nom.)	70000 h	Indice de rendu des couleurs (nom.)	83
Cycle d'allumage	200000X	LLMF à la fin de la durée de vie nominale (nom.)	70 %
Référence de mesure du flux	Sphere		
Photométries et Colorimétries			
Code couleur	865 [ CCT de 6 500 K]	Fréquence d'entrée	50 à 60 Hz
Angle d'émission du faisceau (nom.)	160 °	Puissance (valeur nominale)	8 W
Flux lumineux (nom.)	1050 lm	Courant lampe (max.)	42 mA
Couleur	Lumière naturelle froide	Courant lampe (min.)	36 mA
Température de couleur proximale (nom.)	6500 K	Heure de démarrage (nom.)	0,5 s
		Temps de chauffage à 60 % du flux lumineux (nom.)	0,5 s

# MASTER LEDtube EM/secteur T8

Facteur de puissance (nom.)	0,9
Tension (nom.)	220-240 V

## Températures

Température ambiante (max.)	35 °C
Température ambiante (min.)	-20 °C
Température de stockage (max.)	65 °C
Température de stockage (min.)	-40 °C
Température maximale du boîtier (nom.)	50 °C

## Gestion et gradation

avec gradation	Non
----------------	-----

## Matériaux et finitions

Finition de l'ampoule	Dépoli
Matériaux des ampoules	Plastique
Longueur du produit	600 mm
Forme de l'ampoule	Tube, double extrémité

## Normes et recommandations

Classe d'efficacité énergétique	E
---------------------------------	---

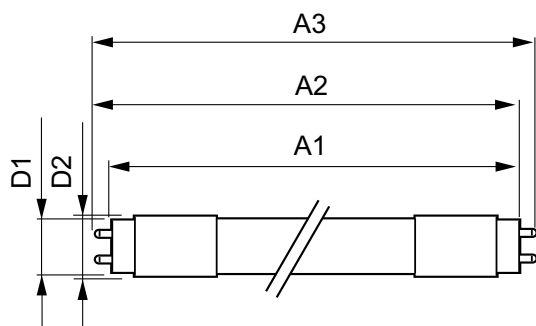
Produit à faible consommation	Oui
Marques d'homologation	Conformité à la directive RoHS Marquage CE Certificat KEMA Keur

Consommation d'énergie kWh/1 000 h	8 kWh
Numéro d'enregistrement EPREL	465200

## Données logistiques

Code de produit complet	871869669751100
Nom du produit de la commande	MASTER LEDtube 600mm HO 8W865 T8
Code barre produit	8718696697511
Code de commande	929001307202
Numérateur - Quantité par kit	1
Conditionnement par carton	10
SAP - Matériaux	929001307202
Poids net (pièce)	0,150 kg

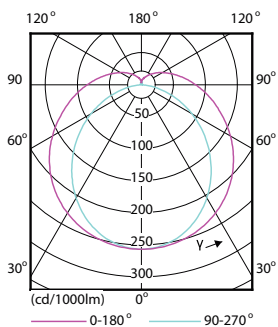
## Schéma dimensionnel



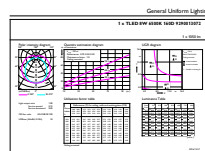
TLED 220-240V 8W-18W 1050lm 6500K G13

Product	D1	D2	A1	A2	A3
MASTER LEDtube 600mm HO 8W865 T8	25,78 mm	28 mm	588,5 mm	595,5 mm	602,5 mm

## Données photométriques



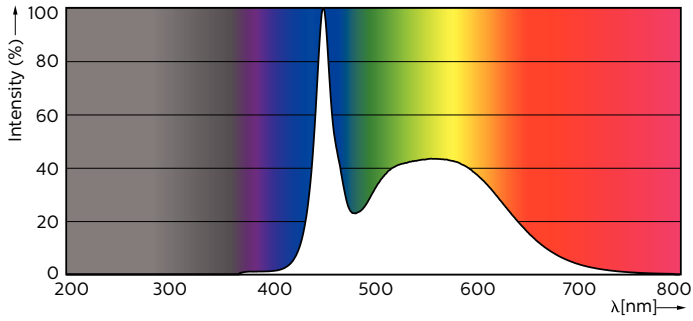
LEDtube 600mm 1200mm 1500mm UO T8



LEDtube 600mm HO 8W865 T8

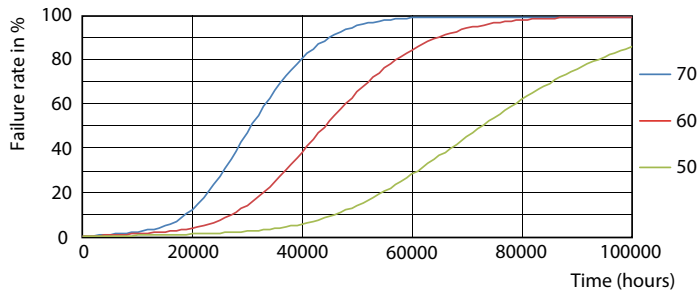
# MASTER LEDtube EM/secteur T8

## Données photométriques

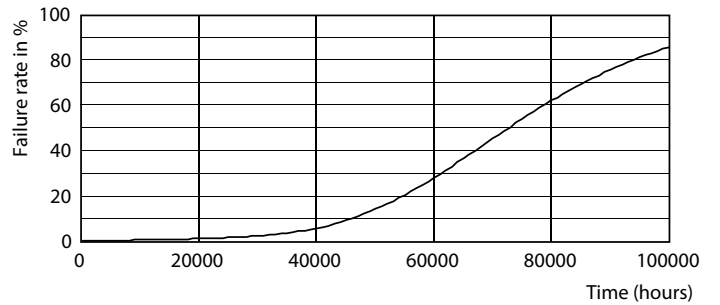


LEDtube 600mm HO 8W865 T8

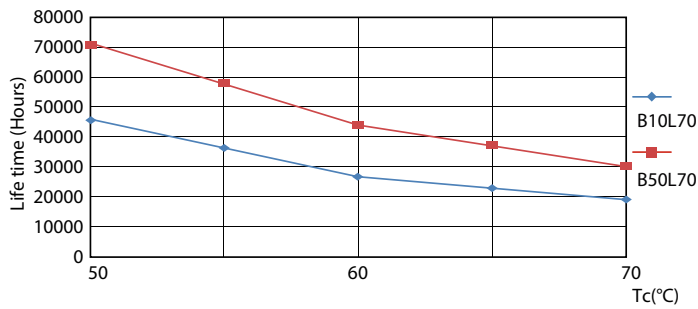
## Durée de vie



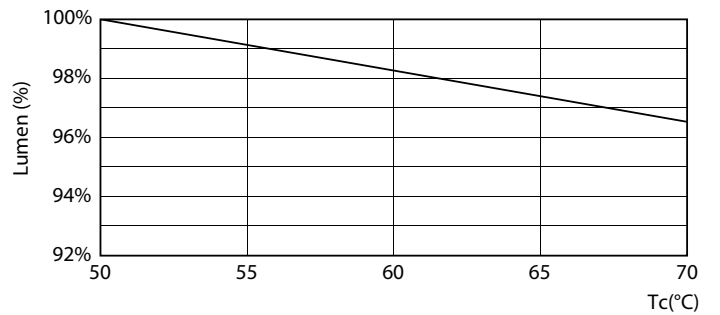
LEDtube 70K 5070 FailureRate-LED



LEDtube\_70K-LED



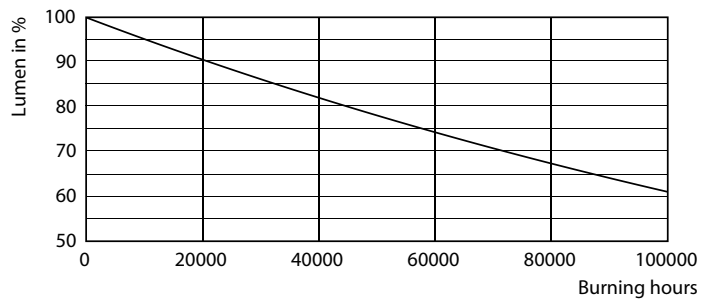
LEDtube 70K 5070 LifetimeVsTc-LED



LEDtube 70K 5070 LumenVsTc-LMP

## MASTER LEDtube EM/secteur T8

### Durée de vie



LEDtube\_70K-LMP

