



# Tube LED MASTER LEDtube InstantFit HF T5



## Master LEDtube HF 1500mm HE 20W 840 T5

La lampe Philips MASTER LEDtube InstantFit T5 intègre une source lumineuse LED dans le format d'une lampe fluorescente classique. Sa conception unique permet de créer une apparence visuelle parfaitement uniforme qu'il n'est pas possible de distinguer du fluorescent traditionnel. La lampe MASTER LEDtube InstantFit T5 est la solution idéale pour les clients ayant des exigences plus élevées en termes de flux lumineux et qui recherchent le meilleur rapport qualité/durée de vie. Économies d'énergie et plus longue durée de vie avec un délai de récupération et un coût total de possession intéressants.

### Données du produit

Caractéristiques générales	
Culot	G5 [ G5]
Conforme à la directive RoHS UE	Oui
Durée de vie nominale (nom.)	60000 h
Cycle d'allumage	50000X
Référence de mesure du flux	Sphere

Photométries et Colorimétries	
Code couleur	840 [ CCT de 4 000 K]
Angle d'émission du faisceau (nom.)	200 °
Flux lumineux (nom.)	3000 lm
Couleur	Blanc froid (CW)
Température de couleur proximale (nom.)	4000 K
Efficacité lumineuse (valeur nominale)	150,00 lm/W

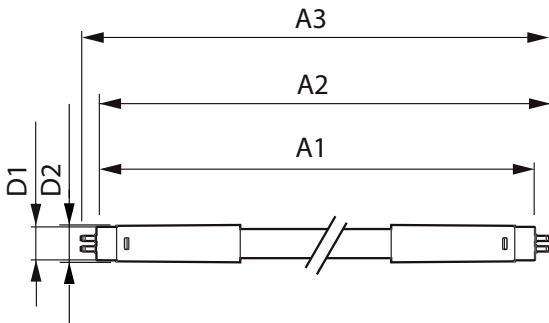
Caractéristiques électriques	
Variation des coordonnées trichromatiques en fonction du temps de fonctionnement	<6
Indice de rendu des couleurs (nom.)	80
LLMF à la fin de la durée de vie nominale (nom.)	70 %
Fréquence d'entrée	30K à 100K Hz
Puissance (valeur nominale)	20 W
Courant lampe (max.)	350 mA
Courant lampe (min.)	150 mA
Heure de démarrage (nom.)	0,5 s
Temps de chauffage à 60 % du flux lumineux (nom.)	0,5 s
Facteur de puissance (nom.)	0,92

# Tube LED MASTER LEDtube InstantFit HF T5

Tension (nom.)	80-130 V
<b>Températures</b>	
Température ambiante (max.)	45 °C
Température ambiante (min.)	-20 °C
Température de stockage (max.)	65 °C
Température de stockage (min.)	-40 °C
Température maximale du boîtier (nom.)	65 °C
<b>Gestion et gradation</b>	
avec gradation	Uniquement avec certains variateurs
<b>Matériaux et finitions</b>	
Finition de l'ampoule	Dépoli
Matériaux des ampoules	Verre
Longueur du produit	1500 mm
Forme de l'ampoule	Tube, double extrémité
<b>Normes et recommandations</b>	
Classe d'efficacité énergétique	D

Produit à faible consommation	Oui
Marques d'homologation	Conformité à la directive RoHS Marquage CE Certificat KEMA Keur
Consommation d'énergie kWh/1 000 h	20 kWh
Numéro d'enregistrement EPREL	406190
<b>Données logistiques</b>	
Code de produit complet	871869674337900
Nom du produit de la commande	Master LEDtube HF 1500mm HE 20W 840 T5
Code barre produit	8718696743379
Code de commande	929001391402
Numérateur - Quantité par kit	1
Conditionnement par carton	10
SAP - Matériaux	929001391402
Poids net (pièce)	0,196 kg

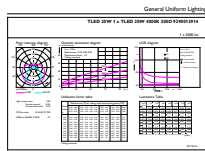
## Schéma dimensionnel



TLED 1500mm 230V17W-35W 2600lm 160D 400

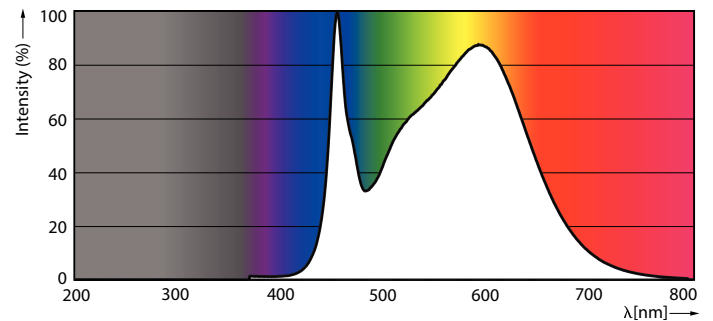
Product	D1	D2	A1	A2	A3
Master LEDtube HF	15,5 mm	18,8 mm	1449 mm	1456,1 mm	1463,2 mm
1500mm HE 20W 840 T5					

## Données photométriques



General Uniform Lighting  
TLED 20W T5 • TLED 20W 4000K 2600 Lumen (20W)  
General Illumination E1  
Page 1/1

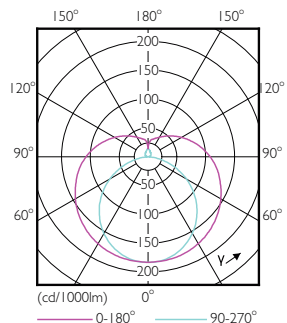
LEDtube 1500mm 20W G5 840 3000lm



LEDtube 1500mm 20W G5 840 3000lm

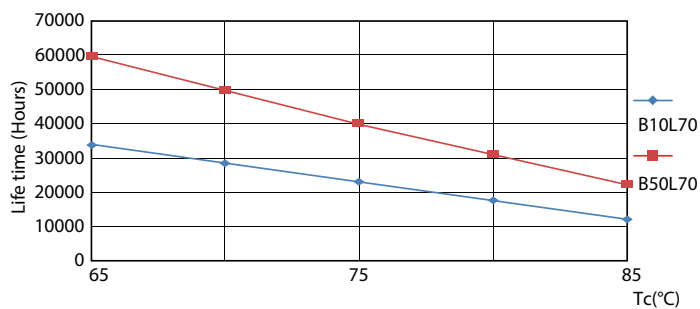
# Tube LED MASTER LEDtube InstantFit HF T5

## Données photométriques

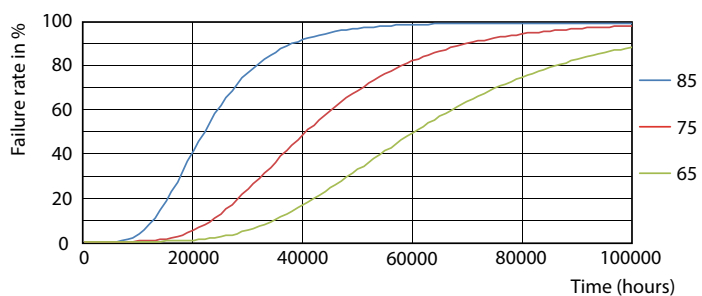


LEDtube 600mm 8W G5 830 1000lm

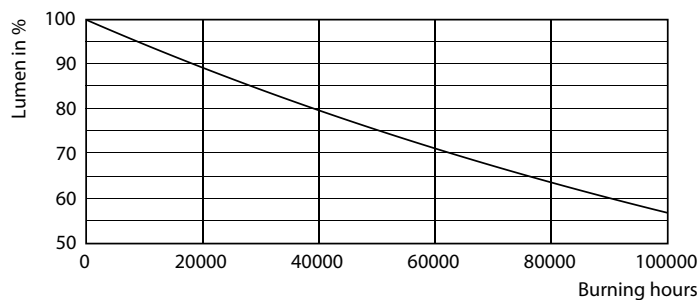
## Durée de vie



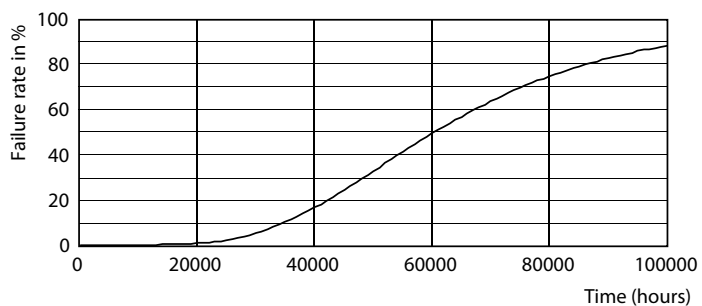
LEDtube MAS SLR 8W 60K LifetimeVsTc-LED



LEDtube MAS SLR 8W 60K FailureRate-LED



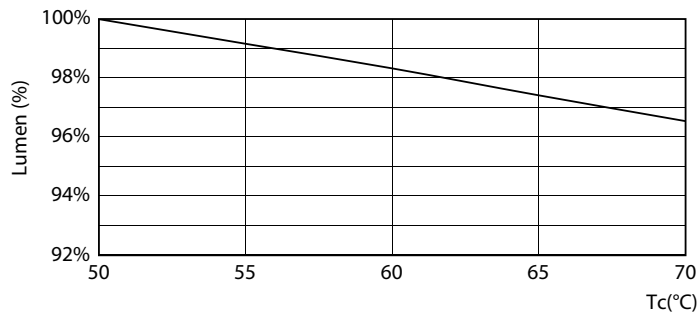
LEDtube\_60K



LEDtube\_60K

## Tube LED MASTER LEDtube InstantFit HF T5

### Durée de vie



LEDtube MAS SLR 20W 60K LumenVsTc-LMP

