

Tube LED MASTER LEDtube InstantFit HF T8



MASTER LEDtube HF 600mm HO 8W865 T8

La lampe Philips MASTER LEDtube InstantFit T8 intègre une source LED dans le format des lampes fluorescentes classiques. Sa conception unique permet de créer une apparence visuelle parfaitement uniforme qu'il n'est pas possible de distinguer du fluorescent traditionnel. MASTER LEDtube InstantFit T8 est la solution idéale pour les clients ayant des exigences d'éclairage plus élevées et qui recherchent le meilleur rapport qualité/durée de vie.; Économies d'énergie et plus longue durée de vie avec un délai de récupération et un coût total de possession intéressants.

Mises en garde et sécurité

- Remarques : L'efficacité énergétique globale et la distribution de lumière de toute installation utilisant ces lampes dépendent de la conception de l'installation.

Données du produit

Caractéristiques générales		Caractéristiques électriques	
Culot	G13 ROT (Rotating) [Medium Bi-Pin Fluorescent]	Flux lumineux (nom.)	1050 lm
Conforme à la directive RoHS UE	Oui	Couleur	Lumière naturelle froide
Durée de vie nominale (nom.)	60000 h	Température de couleur proximale (nom.)	6500 K
Cycle d'allumage	50000X	Efficacité lumineuse (valeur nominale)	131,00 lm/W
Référence de mesure du flux	Sphere	Variation des coordonnées trichromatiques en fonction du temps de fonctionnement	<6
		Indice de rendu des couleurs (nom.)	83
		LLMF à la fin de la durée de vie nominale (nom.)	70 %
Photométries et Colorimétries			
Code couleur	865 [CCT de 6 500 K]		
Angle d'émission du faisceau (nom.)	160 °	Fréquence d'entrée	20000-80000 Hz

Tube LED MASTER LEDtube InstantFit HF T8

Puissance (valeur nominale)	8 W
Courant lampe (max.)	500 mA
Courant lampe (min.)	150 mA
Heure de démarrage (nom.)	0,5 s
Temps de chauffage à 60 % du flux lumineux (nom.)	0.5 s
Facteur de puissance (nom.)	0.9
Tension (nom.)	20-50 V

Températures

Température ambiante (max.)	45 °C
Température ambiante (min.)	-20 °C
Température de stockage (max.)	65 °C
Température de stockage (min.)	-40 °C
Température maximale du boîtier (nom.)	60 °C

Gestion et gradation

avec gradation	Non
----------------	-----

Matériaux et finitions

Matériaux des ampoules	Plastique
Longueur du produit	600 mm

Forme de l'ampoule	Tube, double extrémité
--------------------	------------------------

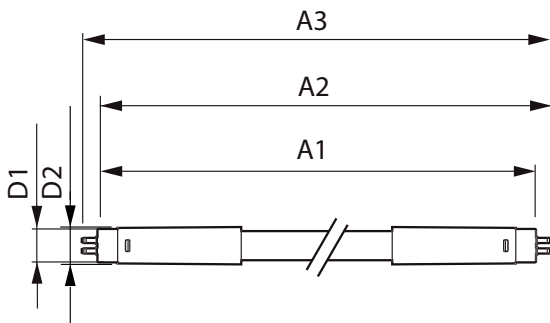
Normes et recommandations

Classe d'efficacité énergétique	E
Produit à faible consommation	Oui
Marques d'homologation	Conformité à la directive RoHS Marquage CE Certificat KEMA Keur
Consommation d'énergie kWh/1 000 h	8 kWh
Numéro d'enregistrement EPREL	387396

Données logistiques

Code de produit complet	871869674367600
Nom du produit de la commande	MASTER LEDtube HF 600mm HO 8W865 T8
Code barre produit	8718696743676
Code de commande	929001393302
Numérateur - Quantité par kit	1
Conditionnement par carton	10
SAP - Matériaux	929001393302
Poids net (pièce)	0,160 kg

Schéma dimensionnel

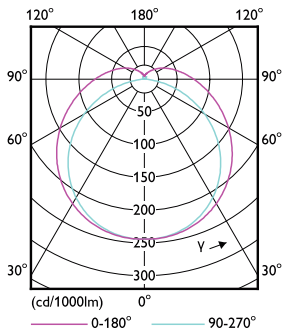


MAS LEDtube HF 600mm 10.5W865 T8

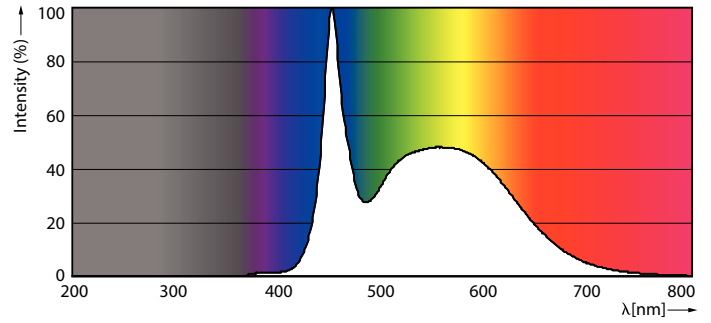
Product	D1	D2	A1	A2	A3
MASTER LEDtube HF 600mm HO 8W865 T8	25,6 mm	28 mm	588,6 mm	595,7 mm	602,8 mm

Tube LED MASTER LEDtube InstantFit HF T8

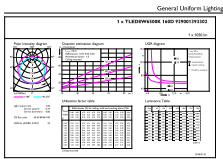
Données photométriques



8W G13 830 3000K



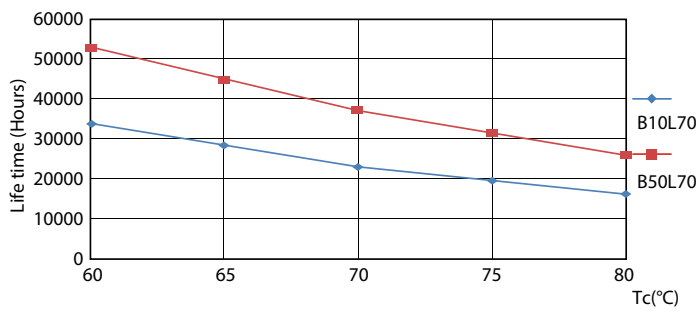
8W G13



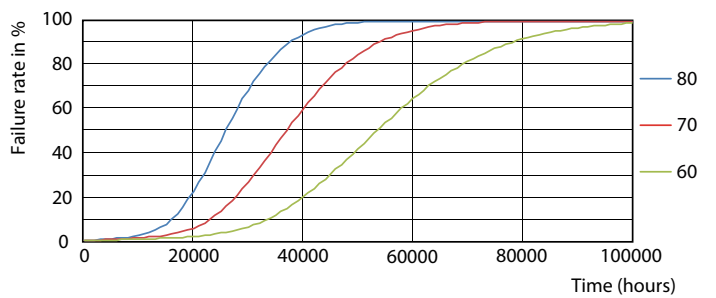
General Uniform Lighting
1 - TABLEAU DES CARACTÉRISTIQUES
Produit Photonics SL - Photo Lighting SL - Age 11

8W G13 865 6500K

Durée de vie



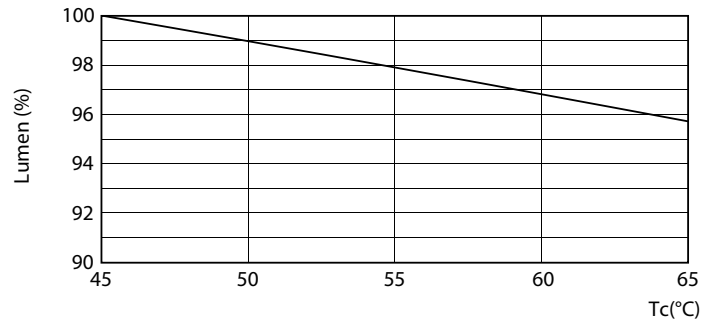
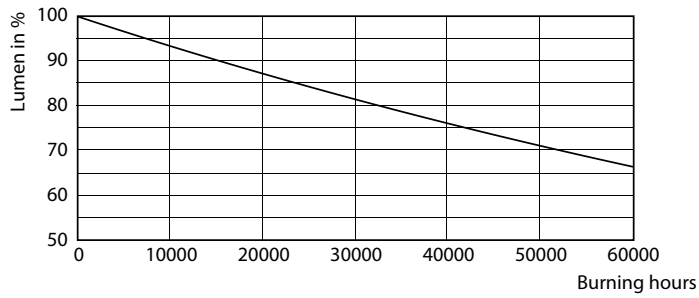
8W G13



8W G13

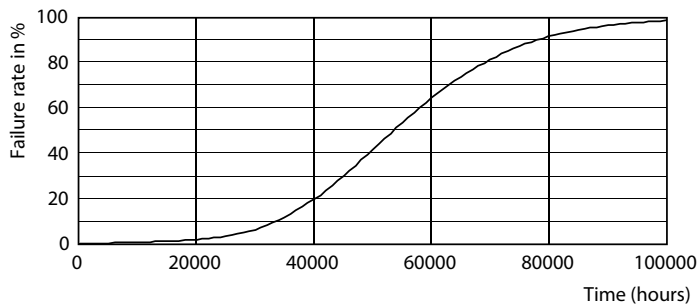
Tube LED MASTER LEDtube InstantFit HF T8

Durée de vie



8W G13

8W G13



8W G13

