

# MASTER LEDtube EM/ secteur T8

## MASTER LEDtube 1200mm HO VWV 18W 840 T8

Philips MASTER LEDtube intègre une source lumineuse LED dans un facteur de forme fluorescent traditionnel. Son design unique crée un aspect visuel parfaitement uniforme, qui ne se distingue pas des fluorescents traditionnels. Ces tubes LED T8 constituent le choix idéal pour obtenir des performances absolues et sont conçus pour résister aux conditions quotidiennes. Des économies inégalées grâce à une faible consommation d'énergie et une durée de vie exceptionnellement longue garantissent que ce tube maîtrise toutes les applications exigeantes.

### Mises en garde et sécurité

- REMARQUE : l'efficacité énergétique globale et la distribution de lumière de toute installation utilisant ces lampes dépendent de la conception de l'installation.

### Données du produit

Caractéristiques générales		Variation des coordonnées trichromatiques en fonction du temps de fonctionnement	
Culot	G13 [ Medium Bi-Pin Fluorescent]	Indice de rendu des couleurs (nom.)	80
Conforme à la directive RoHS UE	Oui	LLMF à la fin de la durée de vie nominale (nom.)	70 %
Durée de vie nominale (nom.)	60000 h	Caractéristiques électriques	
Cycle d'allumage	200000X	Fréquence d'entrée	50 à 60 Hz
Type technique	18-32-36W	Puissance (valeur nominale)	18 W
Photométries et colorimétries		Courant lampe (max.)	183 mA
Code couleur	840 [ CCT de 4 000 K]	Courant lampe (min.)	69 mA
Angle d'émission du faisceau (nom.)	160 °	Heure de démarrage (nom.)	0,5 s
Flux lumineux (nom.)	2100 lm	Temps de chauffage à 60 % du flux lumineux (nom.)	0.5 s
Couleur	Blanc froid (CW)	Facteur de puissance (nom.)	0.90
Température de couleur proximale (nom.)	4000 K		
Efficacité lumineuse (valeur nominale)	116,00 lm/W		

# MASTER LEDtube EM/secteur T8

Tension (nom.)	100-277 V
----------------	-----------

## Températures

Température ambiante (max.)	45 °C
Température ambiante (min.)	-20 °C
Température de stockage (max.)	65 °C
Température de stockage (min.)	-40 °C
Température maximale du boîtier (nom.)	60 °C

## Gestion et gradation

avec gradation	Non
----------------	-----

## Matériaux et finitions

Longueur du produit	1200 mm
Forme de l'ampoule	Tube, extrémité simple

## Normes et recommandations

Produit à faible consommation	Oui
-------------------------------	-----

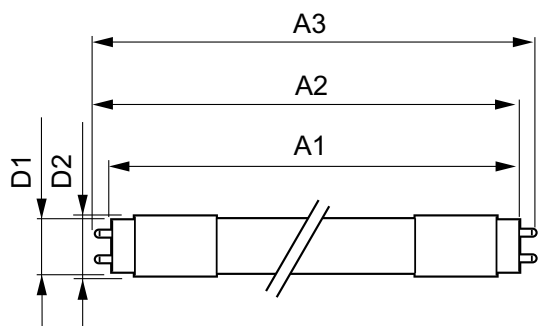
Marques d'homologation	Conformité à la directive RoHS
	Marquage CE Certificat UL Certificat KEMA Keur

Consommation d'énergie kWh/1 000 h	18 kWh
------------------------------------	--------

## Données logistiques

Code de produit complet	87186968119100
Nom du produit de la commande	MASTER LEDtube 1200mm HO VWV 18W 840 T8
Code barre produit	871869681191
Code de commande	929001877312
Numérateur - Quantité par kit	1
Conditionnement par carton	10
SAP - Matériaux	929001877312
Poids net (pièce)	0,220 kg

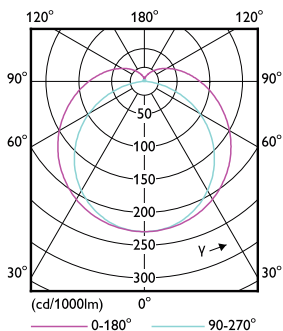
## Schéma dimensionnel



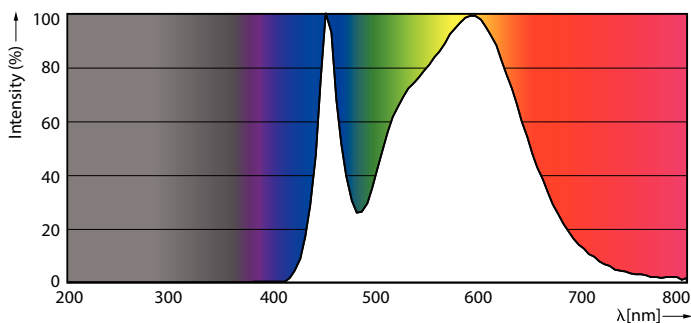
MASTER LEDtube 1200mm HO VWV 18W 840 T8

Product	D1	D2	A1	A2	A3
MASTER LEDtube 1200mm HO VWV 18W 840 T8	25,8 mm	28 mm	1198,2 mm	1205,3 mm	1212,4 mm

## Données photométriques



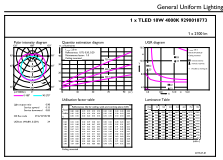
LEDtube\_G13\_2



LEDtube\_18W\_G13\_2100lm\_840

# MASTER LEDtube EM/secteur T8

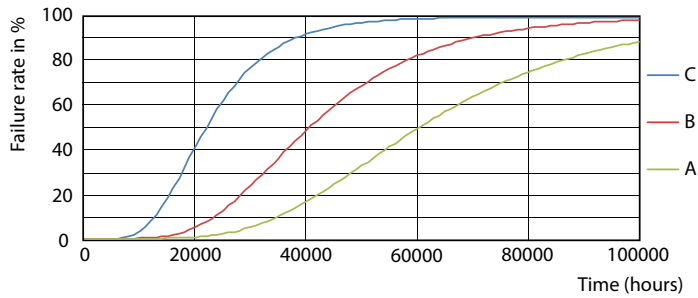
## Données photométriques



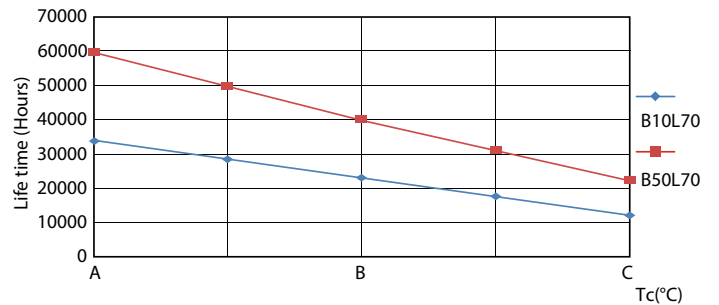
© 2022 Philips Lighting B.V. Page 10 of 11

LEDtube\_18W\_G13\_2100lm\_840\_1

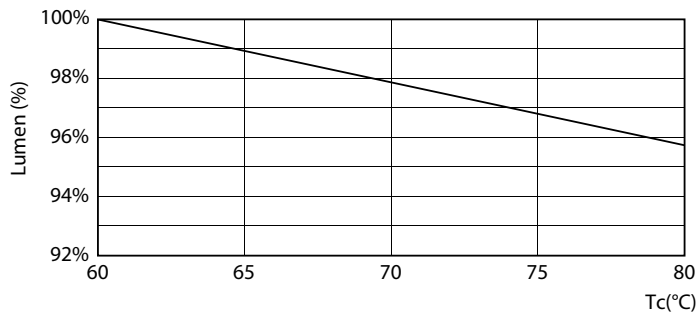
## Durée de vie



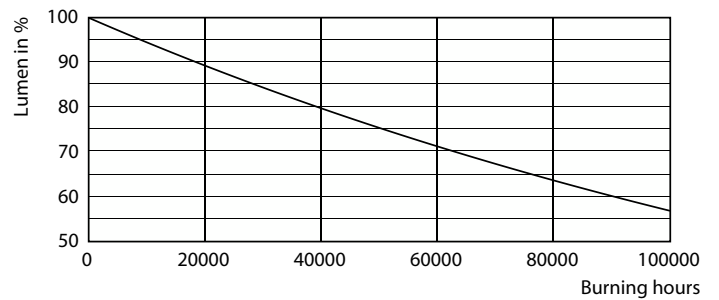
FailureRate



LifetimeVsTc



LEDtube\_60K\_LumenVsTc



Lumen Maintenance Diagram

# MASTER LEDtube EM/secteur T8

## Durée de vie



Life Expectancy Diagram

