

MASTER LEDtube EM/ secteur T8

MASTER LEDtube 600mm HO VWV 10W 840 T8

Philips MASTER LEDtube intègre une source lumineuse LED dans un facteur de forme fluorescent traditionnel. Son design unique crée un aspect visuel parfaitement uniforme, qui ne se distingue pas des fluorescents traditionnels. Ces tubes LED T8 constituent le choix idéal pour obtenir des performances absolues et sont conçus pour résister aux conditions quotidiennes. Des économies inégalées grâce à une faible consommation d'énergie et une durée de vie exceptionnellement longue garantissent que ce tube maîtrise toutes les applications exigeantes.

Mises en garde et sécurité

- REMARQUE : l'efficacité énergétique globale et la distribution de lumière de toute installation utilisant ces lampes dépendent de la conception de l'installation.

Données du produit

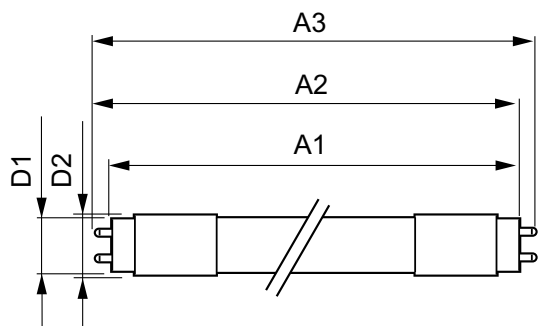
Caractéristiques générales		Variation des coordonnées trichromatiques en fonction du temps de fonctionnement	
Culot	G13 [Medium Bi-Pin Fluorescent]	Indice de rendu des couleurs (nom.)	80
Conforme à la directive RoHS UE	Oui	LLMF à la fin de la durée de vie nominale (nom.)	70 %
Durée de vie nominale (nom.)	60000 h	Caractéristiques électriques	
Cycle d'allumage	200000X	Fréquence d'entrée	50 à 60 Hz
Type technique	10-17-18W	Puissance (valeur nominale)	10 W
Photométries et colorimétries		Courant lampe (max.)	101 mA
Code couleur	840 [CCT de 4 000 K]	Courant lampe (min.)	38 mA
Angle d'émission du faisceau (nom.)	160 °	Heure de démarrage (nom.)	0,5 s
Flux lumineux (nom.)	1050 lm	Temps de chauffage à 60 % du flux lumineux (nom.)	0.5 s
Couleur	Blanc froid (CW)	Facteur de puissance (nom.)	0.90
Température de couleur proximale (nom.)	4000 K		
Efficacité lumineuse (valeur nominale)	105,00 lm/W		

MASTER LEDtube EM/secteur T8

Tension (nom.)	100-277 V
Températures	
Température ambiante (max.)	45 °C
Température ambiante (min.)	-20 °C
Température de stockage (max.)	65 °C
Température de stockage (min.)	-40 °C
Température maximale du boîtier (nom.)	60 °C
Gestion et gradation	
avec gradation	Non
Matériaux et finitions	
Finition de l'ampoule	Dépoli
Longueur du produit	600 mm
Forme de l'ampoule	Tube, extrémité simple
Normes et recommandations	
Produit à faible consommation	Oui

Marques d'homologation	Conformité à la directive RoHS Marquage CE Certificat UL Certificat KEMA Keur
Consommation d'énergie kWh/1 000 h	10 kWh
Données logistiques	
Code de produit complet	871869681123800
Nom du produit de la commande	MASTER LEDtube 600mm HO VWV 10W 840 T8
Code barre produit	8718696811238
Code de commande	929001877512
Numérateur - Quantité par kit	1
Conditionnement par carton	10
SAP - Matériaux	929001877512
Copy Net Weight (Piece)	0,120 kg

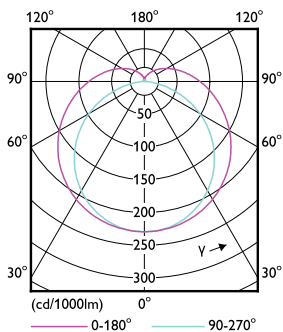
Schéma dimensionnel



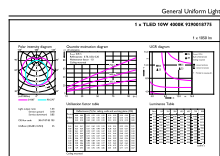
MASTER LEDtube 600mm HO VWV 10W 840 T8

Product	D1	D2	A1	A2	A3
MASTER LEDtube 600mm HO VWV 10W 840 T8	25,8 mm	28 mm	588,5 mm	595,5 mm	602,5 mm

Données photométriques



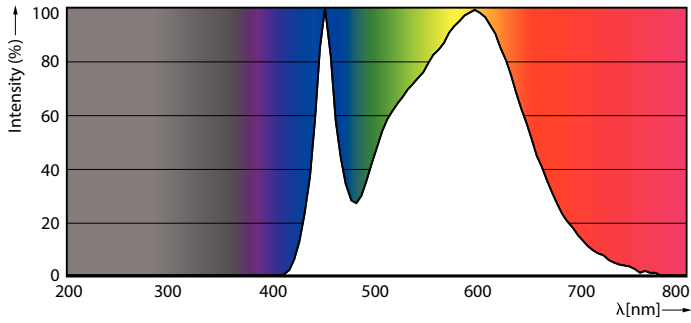
LEDtube_G13_2



LEDtube_10W_G13_1050lm_840

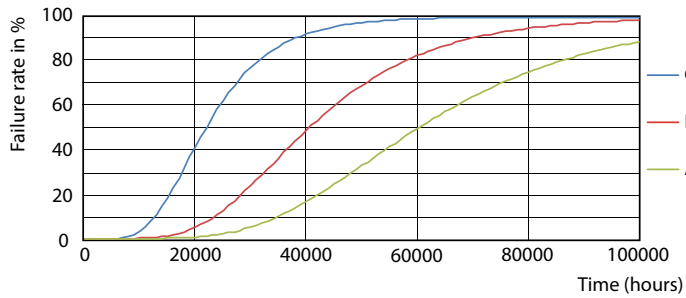
MASTER LEDtube EM/secteur T8

Données photométriques

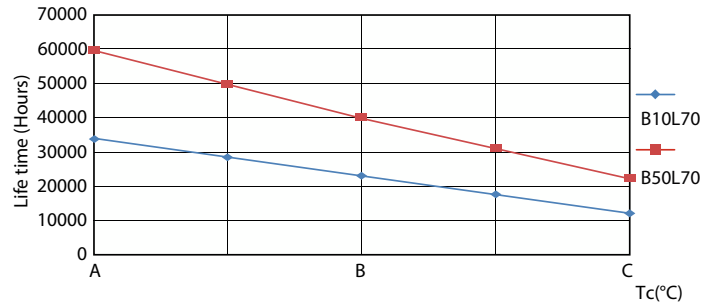


LEDtube_10W_G13_1050lm_840

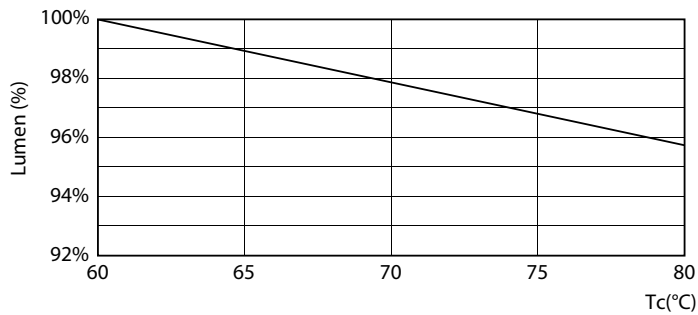
Durée de vie



FailureRate



LifetimeVsTc



LEDtube_60K_LumenVsTc



Lumen Maintenance Diagram

MASTER LEDtube EM/secteur T8

Durée de vie



Life Expectancy Diagram

