



# MASTER LEDtube secteur T5



## MASTER LEDtube 1200mm HO 26W 840 T5

Le nouveau Philips Master LEDtube direct 230V T5 simplifie vos projets d'éclairage. Plus besoin de vérifier la technologie du driver. Grâce à une conception unique, le Philips MASTER LEDtube direct 230V T5 s'installe sur des luminaires qui fonctionnent sur secteur. Tellement simple à utiliser ! Parfaitement sûr, fiable et facile à installer, le MASTER LEDtube secteur T5 de Philips constitue une alternative idéale aux tubes fluorescents standard. Il offre le meilleur rapport qualité/durée de vie, avec une consommation d'énergie et des coûts de maintenance réduits.

### Données du produit

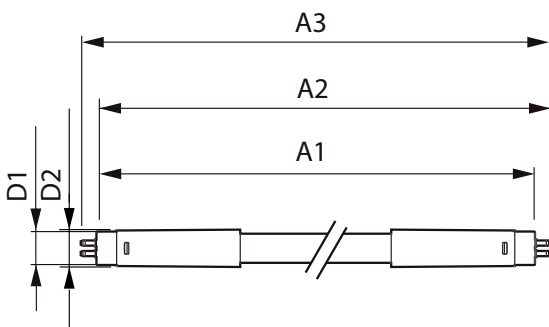
Caractéristiques générales		LLMF à la fin de la durée de vie nominale (nom.)	
Culot	G5 [ G5]		70 %
Conforme à la directive RoHS UE	Oui	<b>Caractéristiques électriques</b>	
Durée de vie nominale (nom.)	50000 h	Fréquence d'entrée	50 à 60 Hz
Cycle d'allumage	200000X	Puissance (valeur nominale)	26 W
Référence de mesure du flux	Sphere	Courant lampe (nom.)	125 mA
<b>Photométries et Colorimétries</b>		Heure de démarrage (nom.)	0,5 s
Code couleur	840 [ CCT de 4 000 K]	Temps de chauffage à 60 % du flux lumineux (nom.)	0,5 s
Angle d'émission du faisceau (nom.)	200 °	Facteur de puissance (nom.)	0,92
Flux lumineux (nom.)	3900 lm	Tension (nom.)	220-240 V
Couleur	Blanc froid (CW)	<b>Températures</b>	
Température de couleur proximale (nom.)	4000 K	Température ambiante (max.)	45 °C
Efficacité lumineuse (valeur nominale)	150,00 lm/W	Température ambiante (min.)	-20 °C
Variation des coordonnées trichromatiques en fonction du temps de fonctionnement	<6	Température de stockage (max.)	65 °C
Indice de rendu des couleurs (nom.)	80	Température de stockage (min.)	-40 °C

# MASTER LEDtube secteur T5

Température maximale du boîtier (nom.)	70 °C
<b>Gestion et gradation</b>	
avec gradation	Non
<b>Matériaux et finitions</b>	
Finition de l'ampoule	Dépoli
Matériaux des ampoules	Verre
Longueur du produit	1200 mm
Forme de l'ampoule	Tube, double extrémité
<b>Normes et recommandations</b>	
Classe d'efficacité énergétique	D
Produit à faible consommation	Oui
Marques d'homologation	Conformité à la directive RoHS Marquage CE Certificat KEMA Keur

Consommation d'énergie kWh/1 000 h	26 kWh
Numéro d'enregistrement EPREL	652789
<b>Données logistiques</b>	
Code de produit complet	871869681923400
Nom du produit de la commande	MASTER LEDtube 1200mm HO 26W 840 T5
Code barre produit	8718696819234
Code de commande	929001908602
Numérateur - Quantité par kit	1
Conditionnement par carton	10
SAP - Matériaux	929001908602
Poids net (pièce)	0,215 kg

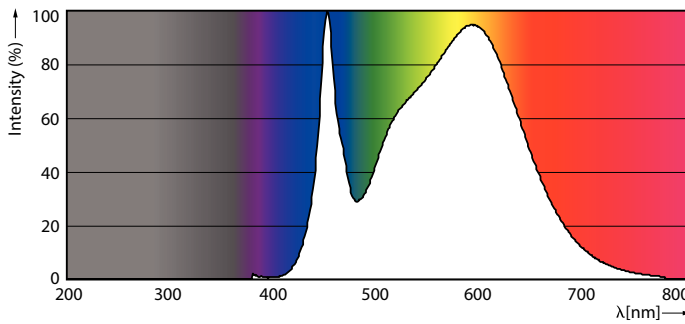
## Schéma dimensionnel



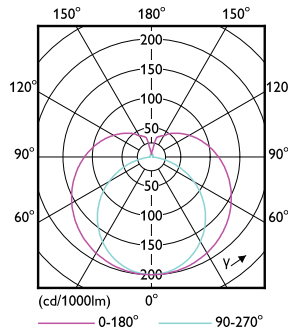
TLED 1200mm 26W-54W 3900lm 200D 4000K G5

Product	D1	D2	A1	A2	A3
MASTER LEDtube 1200mm HO 26W 840 T5	15 mm	16,9 mm	1149 mm	1156,1 mm	1163,2 mm

## Données photométriques



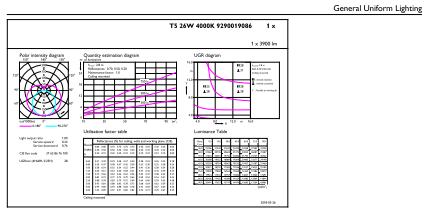
26W G5



26W G5 830 3000K

# MASTER LEDtube secteur T5

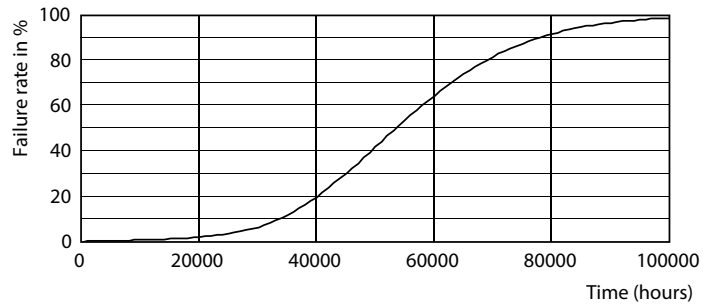
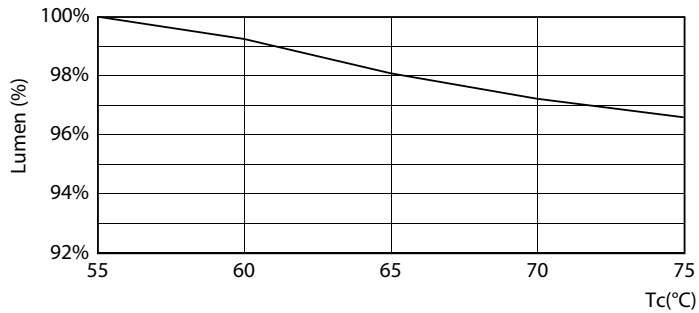
## Données photométriques



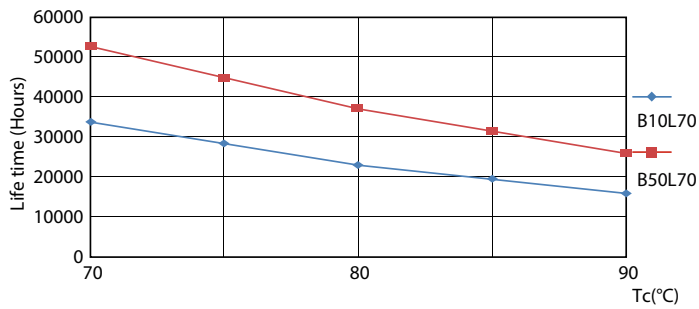
CeluxX Photometrics 4.5 Philips Lighting B.V. Page 1/7

### 26W G5 840 4000K

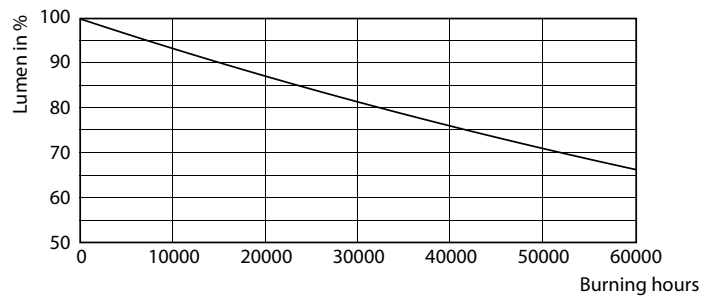
## Durée de vie



### LEDtube MAS 1 26W 50K Lumen-VsTc-LMP



### 26W G5

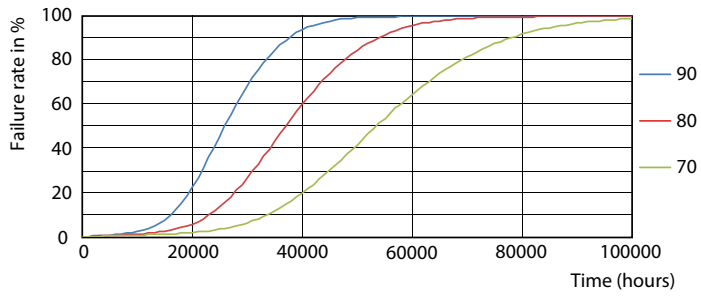


### LEDtube MAS 1 26W 50K LifetimeVsTc-LED

### 26W G5

# MASTER LEDtube secteur T5

## Durée de vie



LEDtube MAS 1 26W 50K FailureRate-LED

