



MASTER LEDtube EM/ secteur T8



MASTER LEDtube 1500mm HO 18.2W 830 T8

Le tube LED Philips MASTER intègre une source lumineuse LED dans un corps qui reprend les dimensions des lampes fluorescentes classiques. Sa conception unique permet de créer une apparence visuelle parfaitement uniforme qu'il n'est pas possible de distinguer du fluorescent traditionnel. Convient aux utilisateurs qui recherchent le meilleur rapport qualité/prix avec un budget limité et souhaitent remplacer leurs lampes pour obtenir un meilleur effet lumineux et une durée de vie plus longue.

Mises en garde et sécurité

- Remarques : L'efficacité énergétique globale et la distribution de lumière de toute installation utilisant ces lampes dépendent de la conception de l'installation.

Données du produit

Caractéristiques générales	
Culot	G13 ROT (Rotating) [Medium Bi-Pin Fluorescent]
Conforme à la directive RoHS UE	Oui
Durée de vie nominale (nom.)	70000 h
Cycle d'allumage	200000X
	Sphere
Photométries et Colorimétries	
Code couleur	830 [CCT de 3 000 K]
Angle d'émission du faisceau (nom.)	160 °
Flux lumineux (nom.)	2900 lm
Couleur	Blanc (WH)
Température de couleur proximale (nom.)	3000 K
Caractéristiques électriques	
Efficacité lumineuse (valeur nominale)	159,00 lm/W
Variation des coordonnées trichromatiques en fonction du temps de fonctionnement	<6
Indice de rendu des couleurs (nom.)	80
LLMF à la fin de la durée de vie nominale (nom.)	70 %
Caractéristiques électriques	
Fréquence d'entrée	50 à 60 Hz
Puissance (valeur nominale)	18,2 W
Courant lampe (max.)	93 mA
Courant lampe (min.)	77 mA
Heure de démarrage (nom.)	0,5 s
Temps de chauffage à 60 % du flux lumineux (nom.)	0,5 s

MASTER LEDtube EM/secteur T8

Facteur de puissance (nom.)	0.9
Tension (nom.)	220-240 V

Températures

Température ambiante (max.)	45 °C
Température ambiante (min.)	-20 °C
Température de stockage (max.)	65 °C
Température de stockage (min.)	-40 °C
Température maximale du boîtier (nom.)	55 °C

Gestion et gradation

avec gradation	Non
----------------	-----

Matériaux et finitions

Finition de l'ampoule	Dépoli
Matériaux des ampoules	Plastique
Longueur du produit	1500 mm
Forme de l'ampoule	Tube, double extrémité

Normes et recommandations

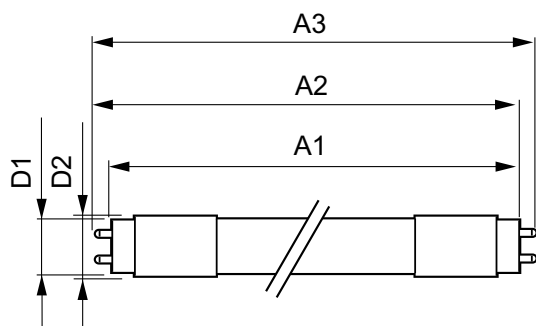
Energy Efficiency Class	D
-------------------------	---

Produit à faible consommation	Oui
Marques d'homologation	Conformité à la directive RoHS Marquage CE Certificat KEMA Keur
Consommation d'énergie kWh/1 000 h	19 kWh 403593

Données logistiques

Code de produit complet	871869959241700
Nom du produit de la commande	MASTER LEDtube 1500mm HO 18.2W 830 T8
Code barre produit	8718699592417
Code de commande	929001922902
Numérateur - Quantité par kit	1
Conditionnement par carton	10
SAP - Matériaux	929001922902
Poids net (pièce)	0,450 kg

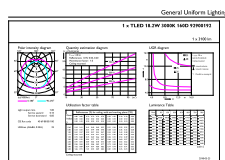
Schéma dimensionnel



TLED master HE 2900lm 18.2w 5ft 3000k

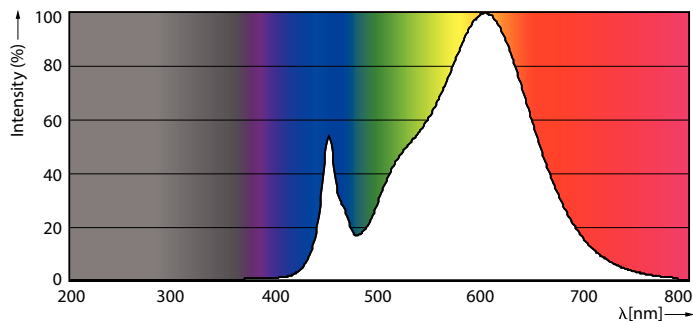
Product	D1	D2	A1	A2	A3
MASTER LEDtube 1500mm HO 18.2W 830 T8	25,8 mm	28 mm	1498,8 mm	1505,9 mm	1513 mm

Données photométriques



General Uniform Lighting
1 x TLED 18.2W (830, 16D, 16D ND)

LEDtube MAS HO 18.2W G13 830 16D ND



LEDtube MAS HO 12.5W G13 830 16D ND

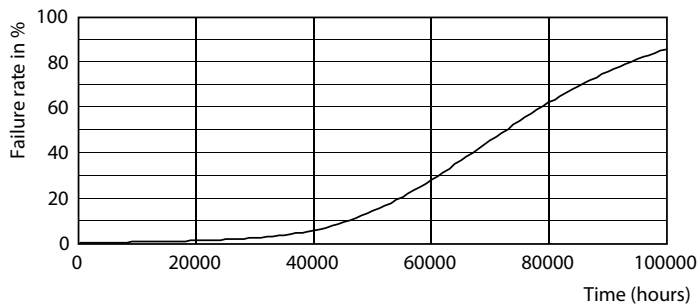
MASTER LEDtube EM/secteur T8

Données photométriques

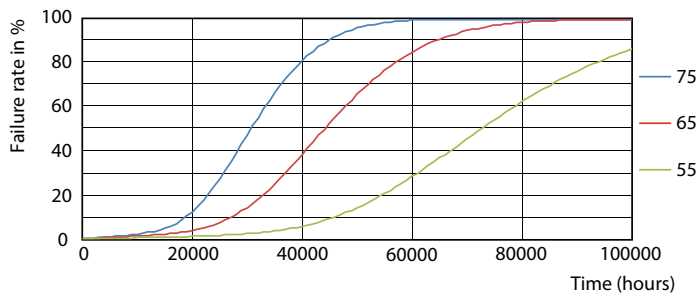


LEDtube MAS HO 12.5W G13 830 16D ND

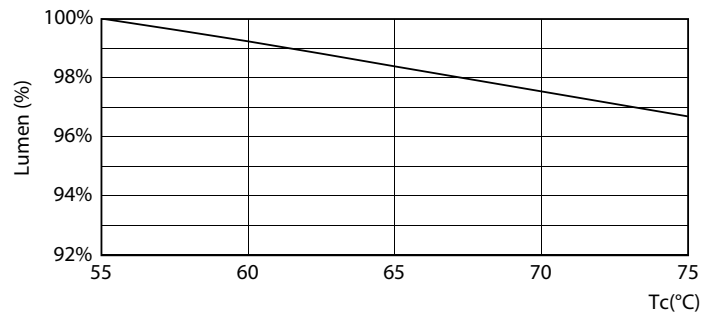
Durée de vie



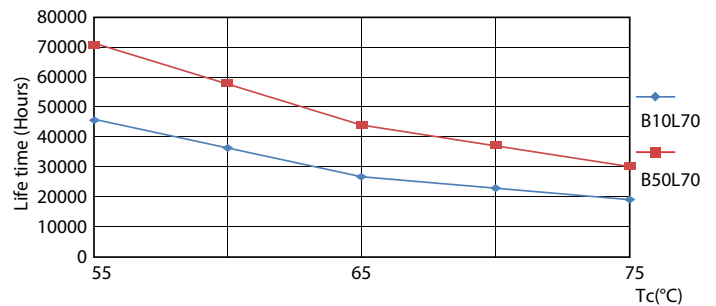
LEDtube_70K-LED



LEDtube MAS SLR 18,2W 70K FailureRate-LED-LED



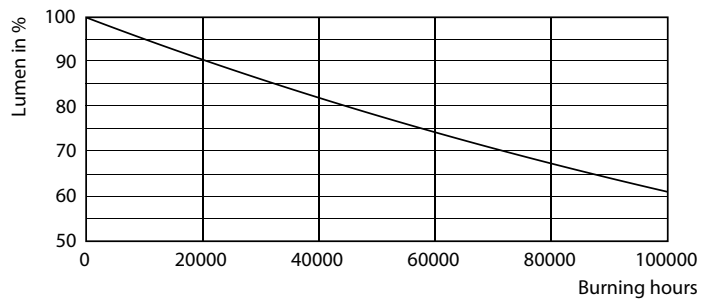
LEDtube MAS SLR 18,2W 70K LumenVsTc-LMP-LMP



LEDtube MAS SLR 18,2W 70K LifetimeVsTc-LED-LED

MASTER LEDtube EM/secteur T8

Durée de vie



LEDtube_70K-LMP

