



# MASTER LEDtube EM/ secteur T8



## MASTER LEDtube 1500mm HO 18.2W 840 T8

Le tube LED Philips MASTER intègre une source lumineuse LED dans un corps qui reprend les dimensions des lampes fluorescentes classiques. Sa conception unique permet de créer une apparence visuelle parfaitement uniforme qu'il n'est pas possible de distinguer du fluorescent traditionnel. Convient aux utilisateurs qui recherchent le meilleur rapport qualité/prix avec un budget limité et souhaitent remplacer leurs lampes pour obtenir un meilleur effet lumineux et une durée de vie plus longue.

### Mises en garde et sécurité

- Remarques : L'efficacité énergétique globale et la distribution de lumière de toute installation utilisant ces lampes dépendent de la conception de l'installation.

### Données du produit

Caractéristiques générales		Caractéristiques électriques	
Culot	G13 ROT (Rotating) [ Medium Bi-Pin Fluorescent]	Efficacité lumineuse (valeur nominale)	170,00 lm/W
Conforme à la directive RoHS UE	Oui	Variation des coordonnées trichromatiques en fonction du temps de fonctionnement	<6
Durée de vie nominale (nom.)	70000 h	Indice de rendu des couleurs (nom.)	80
Cycle d'allumage	200000X	LLMF à la fin de la durée de vie nominale (nom.)	70 %
Référence de mesure du flux	Sphere		
Photométries et Colorimétries			
Code couleur	840 [ CCT de 4 000 K]	Fréquence d'entrée	50 à 60 Hz
Angle d'émission du faisceau (nom.)	160 °	Puissance (valeur nominale)	18,2 W
Flux lumineux (nom.)	3100 lm	Courant lampe (max.)	93 mA
Couleur	Blanc froid (CW)	Courant lampe (min.)	77 mA
Température de couleur proximale (nom.)	4000 K	Heure de démarrage (nom.)	0,5 s
		Temps de chauffage à 60 % du flux lumineux (nom.)	0,5 s

# MASTER LEDtube EM/secteur T8

Facteur de puissance (nom.)	0.9
Tension (nom.)	220-240 V

## Températures

Température ambiante (max.)	45 °C
Température ambiante (min.)	-20 °C
Température de stockage (max.)	65 °C
Température de stockage (min.)	-40 °C
Température maximale du boîtier (nom.)	55 °C

## Gestion et gradation

avec gradation	Non
----------------	-----

## Matériaux et finitions

Finition de l'ampoule	Dépoli
Matériaux des ampoules	Plastique
Longueur du produit	1500 mm
Forme de l'ampoule	Tube, double extrémité

## Normes et recommandations

Classe d'efficacité énergétique	C
---------------------------------	---

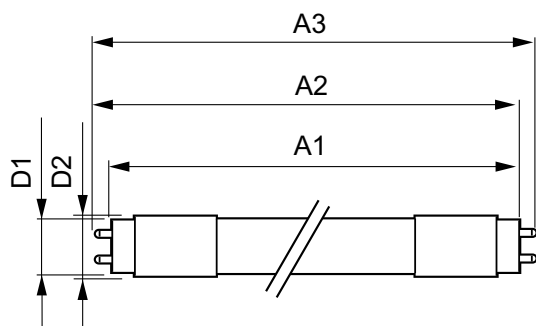
Produit à faible consommation	Oui
Marques d'homologation	Conformité à la directive RoHS Marquage CE Certificat KEMA Keur

Consommation d'énergie kWh/1 000 h	19 kWh
Numéro d'enregistrement EPREL	403594

## Données logistiques

Code de produit complet	871869959243100
Nom du produit de la commande	MASTER LEDtube 1500mm HO 18.2W 840 T8
Code barre produit	8718699592431
Code de commande	929001923002
Numérateur - Quantité par kit	1
Conditionnement par carton	10
SAP - Matériaux	929001923002
Poids net (pièce)	0,450 kg

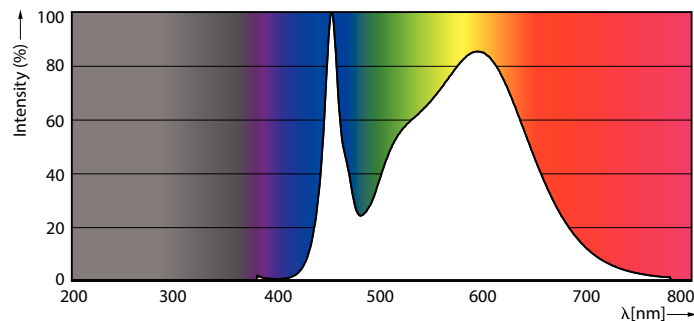
## Schéma dimensionnel



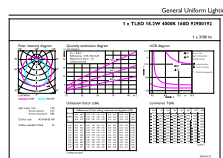
TLED master HE 3100lm 18.2w 5ft 4000k

Product	D1	D2	A1	A2	A3
MASTER LEDtube 1500mm HO 18.2W 840 T8	25,8 mm	28 mm	1498,8 mm	1505,9 mm	1513 mm

## Données photométriques



LEDtube MAS SLR 18,2W G13 3100lm 840-POC-POC



LEDtube MAS HO 18.2W G13 840 16D ND

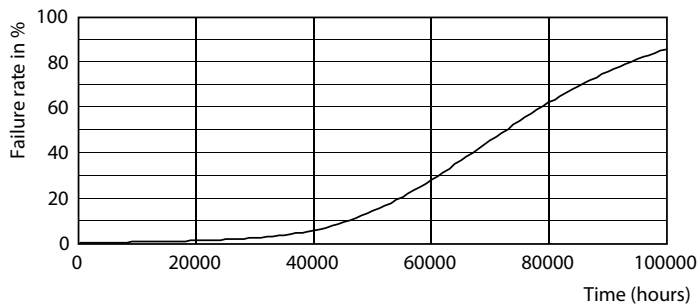
# MASTER LEDtube EM/secteur T8

## Données photométriques

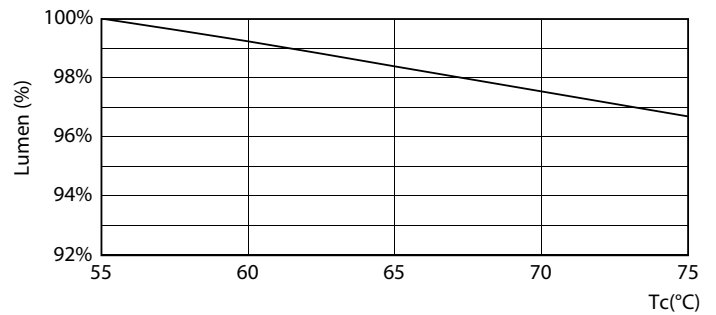


LEDtube MAS HO 12.5W G13 830 16D ND

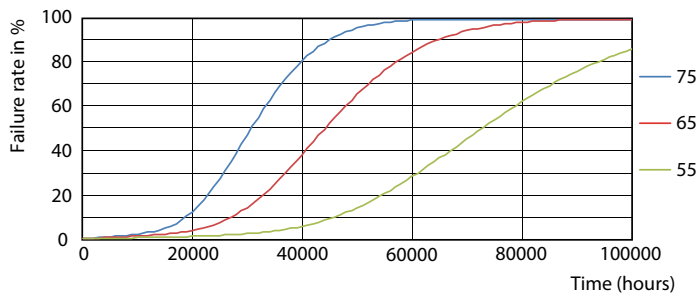
## Durée de vie



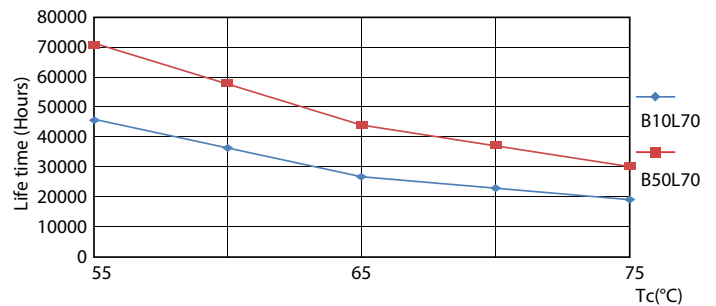
LEDtube\_70K-LED



LEDtube MAS SLR 18,2W 70K LumenVsTc-LMP-LMP



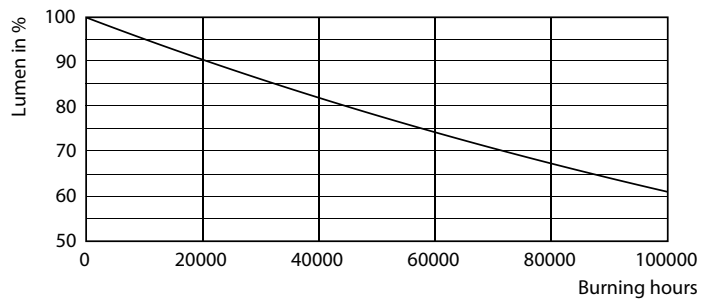
LEDtube MAS SLR 18,2W 70K FailureRate-LED-LED



LEDtube MAS SLR 18,2W 70K LifetimeVsTc-LED-LED

## MASTER LEDtube EM/secteur T8

### Durée de vie



LEDtube\_70K-LMP

