



# T8

## 10T8/COR/48-840/IF16/G 25/1

Tous les TLED sont disponibles dans des versions InstantFit (Type A / Type C) ou MainsFit (contournement de ballast/type B). Les lampes InstantFit fonctionnent sur une large variété de ballasts et de pilotes de LED. Seul InstantFit offre plus de 15 000 combinaisons de lampes et de ballasts offrant un flux lumineux, une basse consommation et une longue durée de vie. Nos produits MainsFit offrent une conception à double extrémité, simplifiant l'installation tandis qu'un circuit de sécurité propriétaire minimise les risques d'électrocution. Les dimensions des lampes sont comprises entre 60 cm et 250 cm et U-bend avec une variété de flux lumineux.

### Données du produit

Caractéristiques générales		LLMF à la fin de la durée de vie nominale (nom.)	
Culot	G13 [ Medium Bi-Pin Fluorescent]		70 %
Conforme à la directive RoHS UE	Oui		
Durée de vie nominale (nom.)	50000 h		
Cycle d'allumage	50000X		
Photométries et Colorimétries		Caractéristiques électriques	
Code couleur	840 [ CCT de 4 000 K]	Fréquence d'entrée	25000-105000 Hz
Angle d'émission du faisceau (nom.)	240 °	Puissance (valeur nominale)	10 W
Flux lumineux (nom.)	1600 lm	Courant lampe (max.)	260 mA
Couleur	Blanc froid (CW)	Courant lampe (min.)	100 mA
Température de couleur proximale (nom.)	4000 K	Heure de démarrage (nom.)	0,5 s
Efficacité lumineuse (valeur nominale)	160,00 lm/W	Temps de chauffage à 60 % du flux lumineux (nom.)	0.5 s
Variation des coordonnées trichromatiques en fonction du temps de fonctionnement	<6	Type UL	Type A - fonctionne sur un ballast Type C - fonctionne avec le pilote de LED dédié Type A+C - fonctionne avec les deux ballasts et le pilote de LED
Indice de rendu des couleurs (nom.)	82	Facteur de puissance (nom.)	0.9
		Tension (nom.)	120-277, 347 V

# T8

## Températures

Température ambiante (max.)	45 °C
Température ambiante (min.)	-20 °C
Température de stockage (max.)	65 °C
Température de stockage (min.)	-40 °C
Température maximale du boîtier (nom.)	50 °C

## Gestion et gradation

avec gradation	Non
----------------	-----

## Matériaux et finitions

Longueur du produit	1200 mm
Forme de l'ampoule	Tube, double extrémité

## Normes et recommandations

Produit à faible consommation	Oui
-------------------------------	-----

## Marques d'homologation

Certificat UL Conformité à la directive  
RoHS

## Consommation d'énergie kWh/1 000 h

- kWh

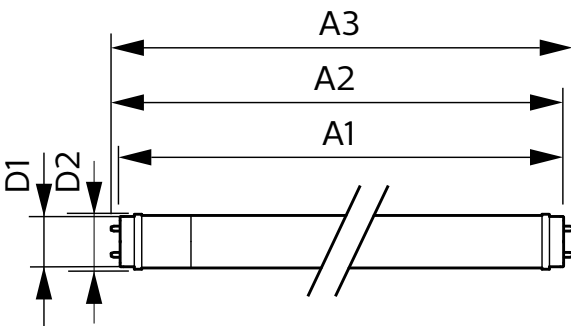
## Certifications énergétiques

DLC Standard

## Données logistiques

Nom du produit de la commande	10T8/COR/48-840/IF16/G 25/1
Code barre produit	046677541989
Code de commande	929001991704
Numérateur - Quantité par kit	1
Conditionnement par carton	25
SAP - Matériaux	929001991704
Poids net (pièce)	0,215 kg

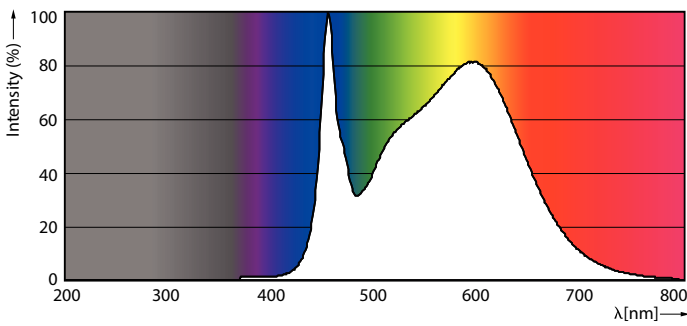
## Schéma dimensionnel



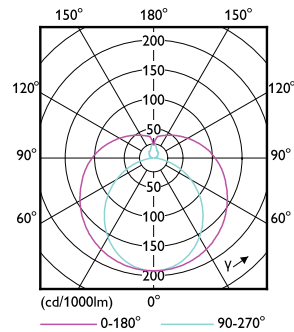
TLED 1200mmT8 120-277 10.5W 1650lm 4000K

Product	D1	D2	A1	A2	A3
10T8/COR/48-840/IF16/G 25/1	25,7 mm	28 mm	1198,1 mm	1205,2 mm	1212,3 mm

## Données photométriques

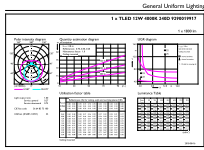


LEDtube 10W G13 840 ND



LEDtube 10W G13 840 ND

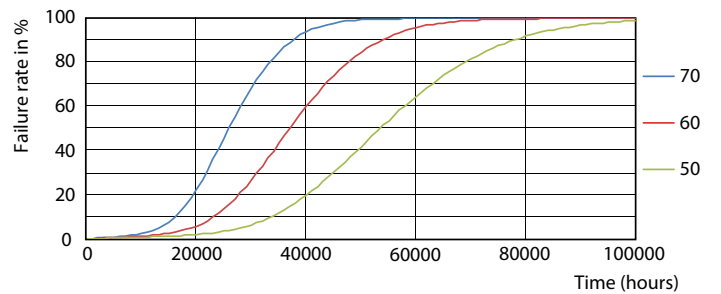
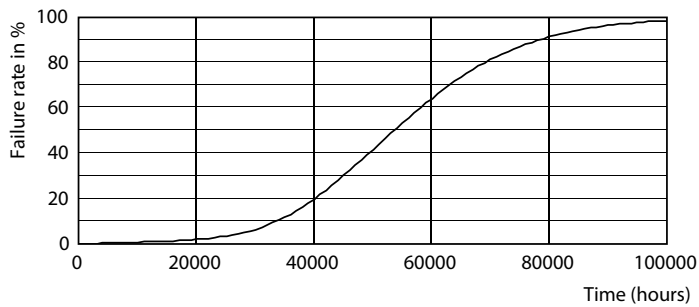
Données photométriques



General Uniform Lightfoot

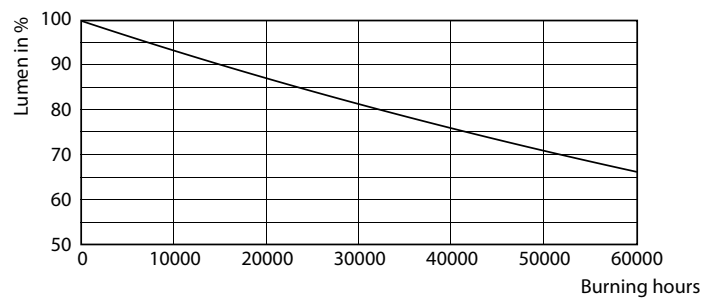
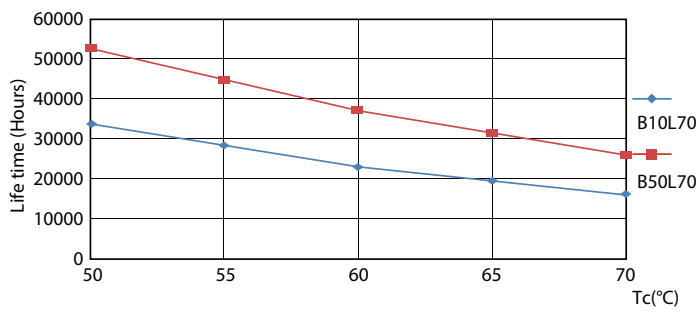
LEDtube 10W G13 840 ND

Durée de vie



LEDtube 10W G13 850 ND

LEDtube 10W G13 850 ND

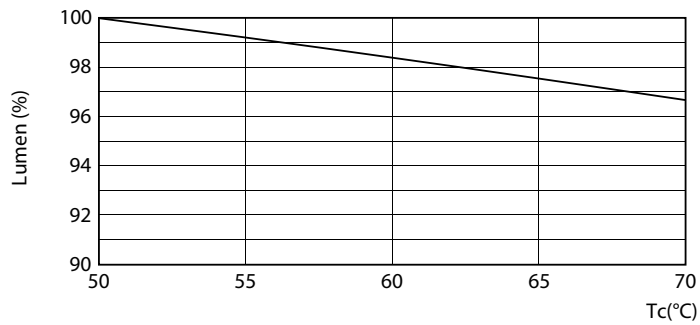


LEDtube 10W G13 850 ND

LEDtube 10W G13 850 ND

## T8

### Durée de vie



LEDtube 10W G13 850 ND

