



# UniBar

## BCS341 60LED RGBNW 24V OC L50 5PX

UniBar - 190 lm - 7.5 W K

UniBar est un luminaire linéaire direct à LED fin, conçu pour l'extérieur, à monter en surface, notamment pour des applications d'éclairage architectural sur façade et en extérieur. Sa conception mécanique robuste et sa conception optique unique en font un éclairage idéal pour illuminer les façades de bâtiment, les façades multimédia les ponts, les passerelles ou toute autre application qui requiert une solution d'éclairage linéaire direct et fin. Lentille diffuse directe, câblage traversant pour une connexion de bout en bout et option de commande DMX disponible jusqu'à 10 pixels (10IDs) pour offrir aux architectes et aux designers la liberté d'explorer de nombreux concepts et concevoir sans limites. Disponible en Blanc, couleurs monochromatiques, RVB, RVB+blanc et Blanc Dynamique.

### Données du produit

Caractéristiques générales	
Température de couleur	Rouge, vert, bleu et blanc
Driver inclus	Non
Cache optique/ type de l'objectif	Opale
Interface de commande	DMX dynamique
Connexion	2 connecteurs à poussoir 5 pôles
Câble	2 câbles (entrée 0,2 m + sortie 0,1 m) avec connecteurs 5 pôles
Classe de protection CEI	Classe de sécurité III
Marquage CE	Marquage CE

Caractéristiques électriques	
Tension d'entrée	24 CC V
Fréquence d'entrée	- Hz

Facteur de puissance (min.)	0.9
-----------------------------	-----

Gestion et gradation	
avec gradation	Oui

Matériaux et finitions	
Matériaux du boîtier	Aluminium extrudé
Matériaux cache optique/lentille	Polycarbonate
Longueur totale	500 mm
Largeur totale	35 mm
Hauteur totale	65 mm
Couleur	Argent

## Normes et recommandations

Code d'indice de protection	IP66 [ Protection contre la pénétration de poussière, protection contre les jets d'eau]
Code de protection contre les chocs mécaniques	IK08 [ 5 J protection contre le vandalisme]

## Performances Initiales (Conforme IEC)

Flux lumineux initial	190 lm
Tolérance du flux lumineux	+/-10%
Efficacité lumineuse à 0h du luminaire LED	25 lm/W
Température de couleur proximale initiale	- K
Indice de rendu des couleurs (initial)	-
Puissance initiale absorbée	7.5 W
Tolérance de consommation électrique	+/-10%

## Conditions d'utilisation

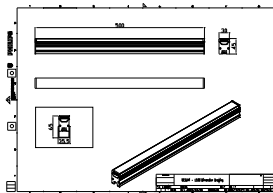
Plage de températures ambiantes	-40 à +50 °C
---------------------------------	--------------

## Données logistiques

Code de produit complet	871951494724599
Nom du produit de la commande	BCS341 60LED RGBNW 24V OC L50 5PX
Code barre produit	8719514947245
Code de commande	911401779272
Numérateur - Quantité par kit	1
Conditionnement par carton	48
SAP - Matériaux	911401779272
Poids net (pièce)	0,457 kg



## Schéma dimensionnel



BCS341 60LED RGBNW 24V OC L50 5PX

