



HF-Performer III for PL-T/C lamps

HF-P 1/218 PL-T/C III 220-240V

Le ballast HF-Performer III PL-T/C est un ballast électronique haute fréquence compact et durable pour lampes fluorescentes PL-T et PL-C. C'est une solution idéale pour les applications exigeant une efficacité énergétique élevée. La gamme HF-Performer III affiche un design robuste. Elle est conforme à toutes les normes internationales applicables en matière de sécurité et de performances et présente une efficacité énergétique élevée (IEE CELMA A2). Le ballast est principalement conçu pour une application en intérieur. Pour une application en extérieur, le luminaire doit être au moins de classelet disposer d'une protection suffisante contre l'eau et la poussière. L'installation doit également être protégée contre les surtensions de l'éclairage ou disposer de toutes les protections électriques jugées nécessaires pour ce type d'installation et d'application.

Données du produit

Caractéristiques générales		Procédé d'amorçage	
Code d'application	III	Facteur de crête (max.)	Démarrage à chaud
Type de lampe	PL-T/C	Facteur de puissance (nom.) à 100% de charge	1,7
Nombre de lampes	2 pièce/unité	Délai d'allumage (max.)	0,95
Nombre de produits sur disjoncteur (16 A type B) (nom.)	28	Caractéristiques de la tension réseau (AC)	0,40 s
Réamorçage à chaud	Oui	Sécurité de tension secteur (CA)	-8%~+6%
Caractéristiques électriques		Courant de fuite (nom.)	-10%~+10%
Tension d'entrée	220 à 240 V	largeur d'impulsion du courant d'appel	0,5 mA
Fréquence d'entrée	50 à 60 Hz	Déviations puissance constante	0,250 ms
Fréquence de fonctionnement (max.)	- kHz	Facteur de ballast (nom.)	-2%/+2%
Fréquence de fonctionnement (min.)	42 kHz	Pertes de puissance (nom.)	1
Fréquence de fonctionnement (nom.)	45 kHz	Pic de courant d'appel (max.)	0,68-2,21 W
		Efficacité à pleine charge [%]	18 A
			87,97 %

HF-Performer III for PL-T/C lamps

Câblage	
Type de connecteur bornes d'entrée	Insertion
Capacité entre les fils de sortie (nom.)	100 pF
Type de connecteur bornes de sortie	Insertion
Longueur de câble entre le dispositif et la lampe	1 m
Longueur de câble démarrage à chaud	1 m
Longueur de dénudage de câble	8.5-9.5 mm
Double dispositif maître/esclave	Non applicable [Fonctionnement maître/esclave non applicable]
Section borne d'entrée	0.50-1.50 mm ²
Section borne de sortie	0.50-1.50 mm ²
Capacité du câble entre les fils de sortie et la terre (nom.)	100 pF

Caractéristiques systèmes

Puissance de ballast nominale	18 W
Puissance nominale de la lampe sur PL-T/C	2x18/18 W
Puissance du système sur PL-T/C	33.84/17.9 W
Perte de puissance sur PL-T/C	2.64/1.9 W
Puissance de la lampe sur PL-T/C	31.2/16 W

Températures

Température ambiante (max.)	50 °C
Température ambiante (min.)	-25 °C
Température de stockage (max.)	80 °C
Température de stockage (min.)	-40 °C
Durée de vie à la température du boîtier (nom.)	75 °C
Température maximale du boîtier (max.)	75 °C
T d'amorçage (max.)	50 °C
T-Allumage (min.)	-25 °C

Matériaux et finitions

Boîtier	S 103x67x30
---------	-------------

Fonctionnement de secours

Flux lumineux nominal après 60 secondes	100% of EBLF
Tension batterie pour amorçage de la lampe	198-254 V

Tension en fonctionnement normal (DC)	220-240 V
Tension de batterie pour l'utilisation de la lampe	176-254
Tension de batterie pour utilisation garantie	176-275 V
Tension de batterie pour allumage garanti	186-275 V
Flux lumineux nominal après 5 secondes	50% of EBLF

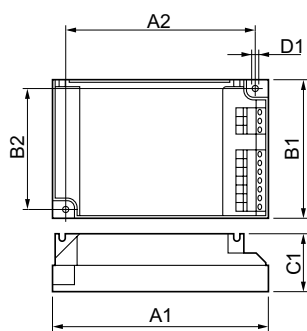
Normes et recommandations

Classe énergétique	A2 BAT
Classification IP	IP 20 [Indice de protection 20]
interférences électromagnétiques de 9 kHz... 300 MHz	EN55015
Norme de sécurité	CEI 61347-2-3
Norme de performances	IEC 60929
Norme	ISO 9000:2000
Norme environnementale	ISO 14001
Norme d'émission des courants harmoniques	IEC 61000-3-2
Norme d'immunité CEM	CEI 61547
Norme de vibration	IEC68-2-6 F c
Indice IK	CEI 68-2-29 Eb
Norme d'humidité	EN 61347-2-3 clause 11
Marques d'homologation	Marquage CE Certificat ENEC Certificat VDE-EMV
Marquage de température	Oui
Norme d'urgence	IEC 60598-2-22
Niveau de bruit et de ronflement	Inaudible

Données logistiques

Code de produit complet	872790083417800
Nom du produit de la commande	HF-P 1/218 PL-T/C III 220-240V
Code barre produit	8711500881038
Code de commande	913700648666
Numérateur - Quantité par kit	1
Conditionnement par carton	12
SAP - Matériaux	913700648666
Poids net (pièce)	0,130 kg

Schéma dimensionnel



HF-P 1/218 PL-T/C III 220-240V

Product	D1	C1	A1	A2	B1	B2
HF-P 1/218 PL-T/C III 220-240V	4,2 mm	30,0 mm	103,8 mm	93,5 mm	67,8 mm	57,5 mm

HF-Performer III for PL-T/C lamps

