



MASTER Value LEDtube T8

MASTER LEDtube VLE 1500mm HO 20.5W 830 T8

Solution LED performante, le tube LED professionnel MASTER Value est idéal pour remplacer les lampes fluorescentes T8 utilisant un ballast EM ou pour une installation directement sur le secteur. Ce produit offre une combinaison optimale de valeur et de performance, pour une utilisation dans toutes les applications d'éclairage général, de bureau, d'industrie, de vente au détail et d'hôtellerie. La conception unique de ce tube lumineux LED T8 offre une large compatibilité, une sécurité et une installation rapide, ainsi que des économies d'énergie instantanées.

Données du produit

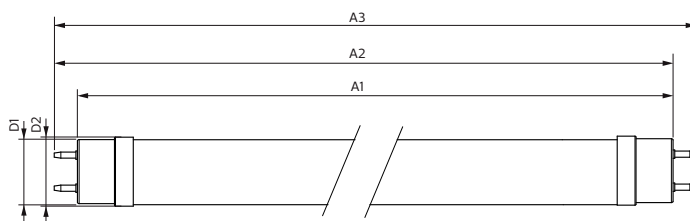
| Caractéristiques générales | | LLMF à la fin de la durée de vie nominale (nom.) 70 % | |
|--|----------------------------------|---|------------|
| Culot | G13 [Medium Bi-Pin Fluorescent] | | |
| Conforme à la directive RoHS UE | Oui | | |
| Durée de vie nominale (nom.) | 60000 h | | |
| Cycle d'allumage | 200000 | | |
| Référence de mesure du flux | Sphere | | |
| Niveau | MASTER Value | | |
| Photométries et colorimétries | | Caractéristiques électriques | |
| Code couleur | 830 [CCT de 3 000 K] | Fréquence d'entrée | 50 à 60 Hz |
| Angle d'émission du faisceau (nom.) | 190 ° | Puissance (valeur nominale) | 20,5 W |
| Flux lumineux (nom.) | 2900 lm | Courant lampe (max.) | 97 mA |
| Couleur | Blanc (WH) | Courant lampe (min.) | 89 mA |
| Température de couleur proximale (nom.) | 3000 K | Heure de démarrage (nom.) | 0,5 s |
| Efficacité lumineuse (valeur nominale) | 141,00 lm/W | Temps de chauffage à 60 % du flux lumineux (nom.) | 0.5 s |
| Variation des coordonnées trichromatiques en fonction du temps de fonctionnement | <6 | Facteur de puissance (nom.) | 0.9 |
| Indice de rendu des couleurs (nom.) | 80 | Tension (nom.) | 220-240 V |
| | | Températures | |
| | | Température ambiante (max.) | 45 °C |
| | | Température ambiante (min.) | -20 °C |
| | | Température de stockage (max.) | 65 °C |
| | | Température de stockage (min.) | -40 °C |

MASTER Value LEDtube T8

| | |
|--|--|
| Température maximale du boîtier (nom.) | 65 °C |
| Gestion et gradation | |
| avec gradation | Non |
| Matériaux et finitions | |
| Finition de l'ampoule | Dépoli |
| Matériaux des ampoules | Verre |
| | 1500 mm |
| Forme de l'ampoule | Tube, double extrémité |
| Normes et recommandations | |
| Classe d'efficacité énergétique | D |
| Produit à faible consommation | Oui |
| Marques d'homologation | Conformité à la directive RoHS TUV Marquage CE Certificat KEMA Keur |

| | |
|------------------------------------|--|
| Consommation d'énergie kWh/1 000 h | 21 kWh |
| Numéro d'enregistrement EPREL | 1095868 |
| Données logistiques | |
| Code de produit complet | 871869964691200 |
| Nom du produit de la commande | MASTER LEDtube VLE 1500mm HO 20.5W 830 T8 |
| Code barre produit | 8718699646912 |
| Code de commande | 929002021702 |
| Numérateur - Quantité par kit | 1 |
| Conditionnement par carton | 10 |
| SAP - Matériaux | 929002021702 |
| Net Weight (Piece) | 0,275 kg |

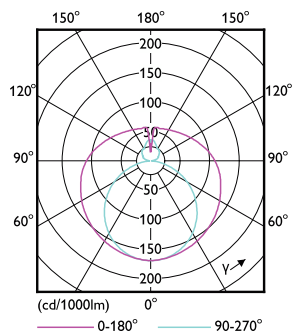
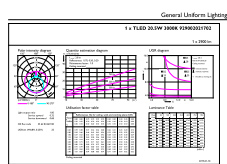
Schéma dimensionnel



| Product | D1 | D2 | A1 | A2 | A3 |
|---|---------|-------|-----------|-----------|-----------|
| MASTER LEDtube VLE 1500mm HO 20.5W 830 T8 | 25,8 mm | 28 mm | 1498,7 mm | 1505,8 mm | 1512,9 mm |

MASTER LEDtube VLE 1500mm HO 20.5W 830 T8

Données photométriques



LEDtube 220-240V G13 5ft 2900lm 3000k

Light Distribution Diagram

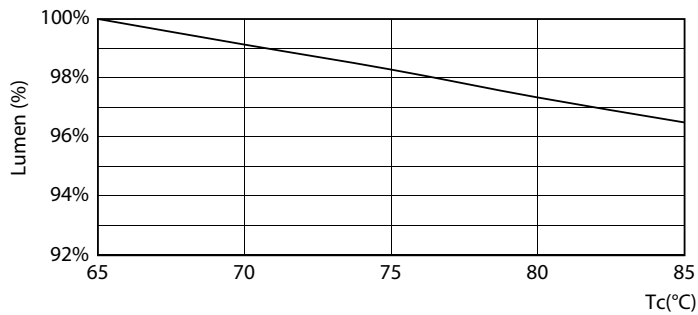
MASTER Value LEDtube T8

Données photométriques

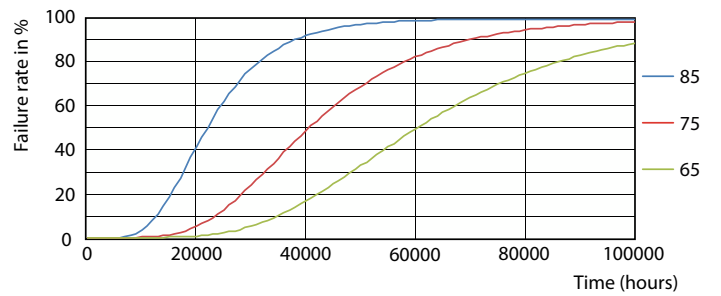


LEDtube 220-240V G13 3000k

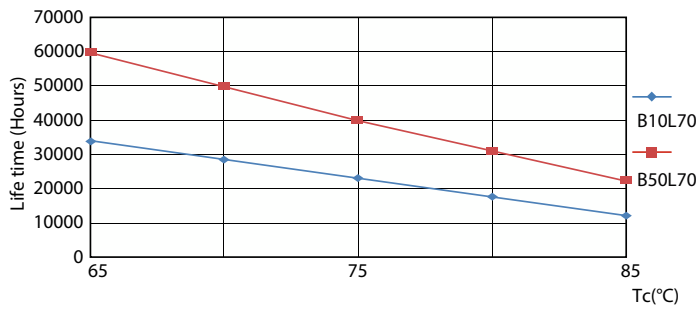
Durée de vie



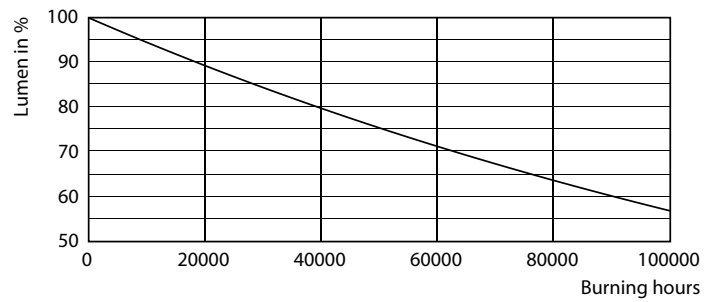
LumenVsTc



FailureRate



LifetimeVsTc



Lumen Maintenance Diagram

MASTER Value LEDtube T8

Durée de vie



Life Expectancy Diagram

