

MASTER Value LEDtube T8

MASTER LEDtube VLE 1500mm HO 20.5W 840 T8

Solution LED performante, le tube LED professionnel MASTER Value est idéal pour remplacer les lampes fluorescentes T8 utilisant un ballast EM ou pour une installation directement sur le secteur. Ce produit offre une combinaison optimale de valeur et de performance, pour une utilisation dans toutes les applications d'éclairage général, de bureau, d'industrie, de vente au détail et d'hôtellerie. La conception unique de ce tube lumineux LED T8 offre une large compatibilité, une sécurité et une installation rapide, ainsi que des économies d'énergie instantanées.

Données du produit

Caractéristiques générales		LLMF à la fin de la durée de vie nominale (nom.) 70 %	
Culot	G13 [Medium Bi-Pin Fluorescent]		
Conforme à la directive RoHS UE	Oui		
Durée de vie nominale (nom.)	60000 h		
Cycle d'allumage	200000X		
Référence de mesure du flux	Sphere		
Photométries et colorimétries		Caractéristiques électriques	
Code couleur	840 [CCT de 4 000 K]	Fréquence d'entrée	50 à 60 Hz
Angle d'émission du faisceau (nom.)	190 °	Puissance (valeur nominale)	20,5 W
Flux lumineux (nom.)	3100 lm	Courant lampe (max.)	97 mA
Couleur	Blanc froid (CW)	Courant lampe (min.)	89 mA
Température de couleur proximale (nom.)	4000 K	Heure de démarrage (nom.)	0,5 s
Efficacité lumineuse (valeur nominale)	151,00 lm/W	Temps de chauffage à 60 % du flux lumineux (nom.)	0,5 s
Variation des coordonnées trichromatiques en fonction du temps de fonctionnement	<6	Facteur de puissance (nom.)	0,9
Indice de rendu des couleurs (nom.)	80	Tension (nom.)	220-240 V
		Températures	
		Température ambiante (max.)	45 °C
		Température ambiante (min.)	-20 °C
		Température de stockage (max.)	65 °C
		Température de stockage (min.)	-40 °C

MASTER Value LEDtube T8

Température maximale du boîtier (nom.)	65 °C
--	-------

Gestion et gradation

avec gradation	Non
----------------	-----

Matériaux et finitions

Finition de l'ampoule	Dépoli
Matériaux des ampoules	Verre
Longueur du produit	1500 mm
Forme de l'ampoule	Tube, double extrémité

Normes et recommandations

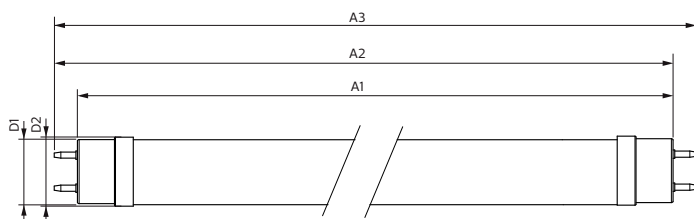
Classe d'efficacité énergétique	D
Produit à faible consommation	Oui
Marques d'homologation	Conformité à la directive RoHS TUV Marquage CE Certificat KEMA Keur

Consommation d'énergie kWh/1 000 h	21 kWh
Numéro d'enregistrement EPREL	1095869

Données logistiques

Code de produit complet	871869964693600
Nom du produit de la commande	MASTER LEDtube VLE 1500mm HO 20.5W 840 T8
Code barre produit	8718699646936
Code de commande	929002021802
Numérateur - Quantité par kit	1
Conditionnement par carton	10
SAP - Matériaux	929002021802
Poids net (pièce)	0,275 kg

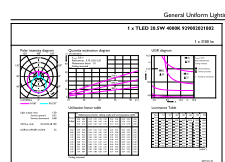
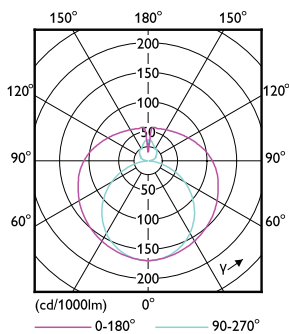
Schéma dimensionnel



Product	D1	D2	A1	A2	A3
MASTER LEDtube VLE 1500mm HO 20.5W 840 T8	25,8 mm	28 mm	1498,8 mm	1505,9 mm	1513 mm

MASTER LEDtube VLE 1500mm HO 20.5W 840 T8

Données photométriques

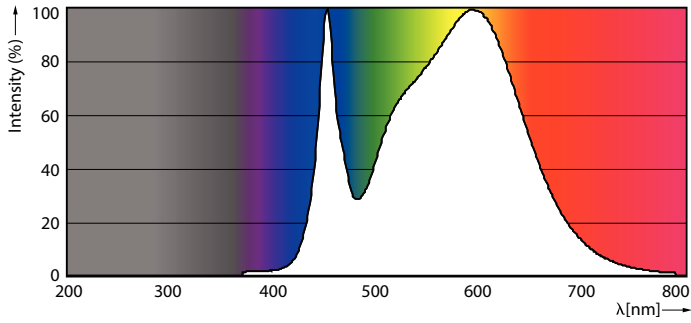


Light Distribution Diagram

General uniform lighting

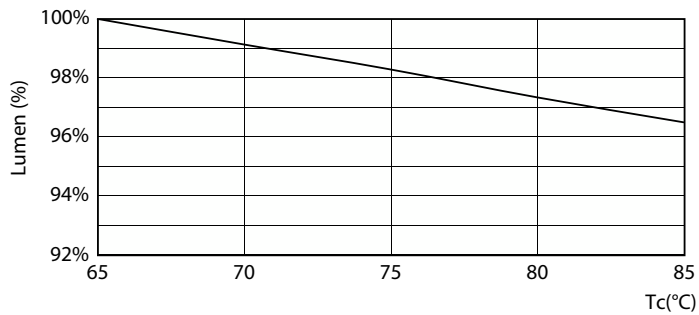
MASTER Value LEDtube T8

Données photométriques

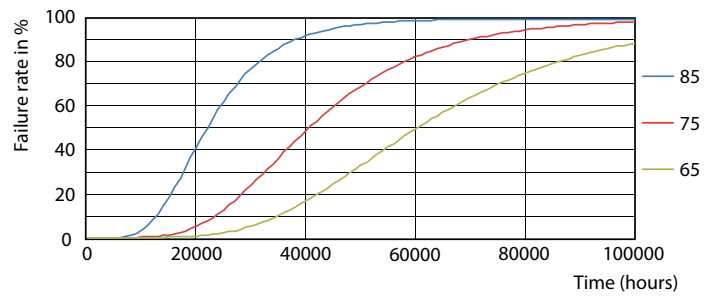


Spectral Power Distribution Colour

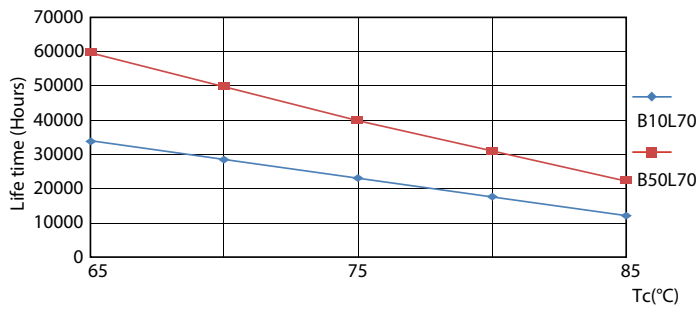
Durée de vie



LumenVsTc



FailureRate



LifetimeVsTc



Lumen Maintenance Diagram

MASTER Value LEDtube T8

Durée de vie



Life Expectancy Diagram

