



Lampes LED TrueForce pour éclairage public (voie publique – SON)

TrueForce LED Road 35W E27 730 MV

Les lampes de voirie LED Philips TrueForce offrent une solution de LED avec retour sur investissement rapide pour remplacer les lampes à décharge haute intensité (HID). En cas de remplacement de HID, ces produits procurent les avantages propres aux LED en termes d'efficacité énergétique et de longue durée de vie, et ils garantissent une économie instantanée et un faible investissement initial. Avec la bonne taille de lampe et la bonne distribution de lumière, vous pouvez facilement installer les lampes TrueForce Road dans les luminaires d'éclairage routier équipés d'appareillages électromagnétiques (remplacer seulement la lampe Sodium Haute Pression par la TrueForce Road : attention, pas d'alimentation directe en 230V de la TrueForce Road) sans changer le ballast ni le réflecteur du luminaire, tout en améliorant la qualité de l'éclairage.

Données du produit

Caractéristiques générales	
Culot	E27 [E27]
Conforme à la directive RoHS UE	Oui
Durée de vie nominale (nom.)	50000 h
Cycle d'allumage	50000X
Type technique	35-70W
Référence de mesure du flux	Sphere

Photométries et Colorimétries	
Code couleur	730 [CCT de 3 000 K]
Flux lumineux (nom.)	5500 lm
Couleur	Blanc (WH)
Température de couleur proximale (nom.)	3000 K
Efficacité lumineuse (valeur nominale)	157,00 lm/W
Variation des coordonnées trichromatiques en fonction du temps de fonctionnement	<6
Indice de rendu des couleurs (nom.)	70

Lampes LED TrueForce pour éclairage public (voie publique – SON)

LLMF à la fin de la durée de vie nominale (nom.)	70 %
--	------

Caractéristiques électriques

Fréquence d'entrée	50 à 60 Hz
Puissance (valeur nominale)	35 W
Courant lampe (max.)	390 mA
Courant lampe (min.)	140 mA
Puissance équivalente	70 W
Heure de démarrage (nom.)	0,5 s
Temps de chauffage à 60 % du flux lumineux (nom.)	0,5 s
Facteur de puissance (nom.)	0,9
Tension (nom.)	100-277 V

Températures

Température maximale du boîtier (nom.)	95 °C
--	-------

Gestion et gradation

avec gradation	Non
----------------	-----

Matériaux et finitions

Finition de l'ampoule	Transparent
-----------------------	-------------

Forme de l'ampoule	Autre
--------------------	-------

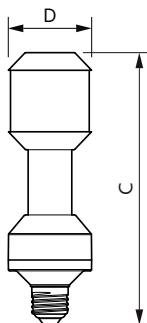
Normes et recommandations

Classe d'efficacité énergétique	D
Consommation d'énergie kWh/1 000 h	35 kWh
Numéro d'enregistrement EPREL	406205

Données logistiques

Code de produit complet	871869967483000
Nom du produit de la commande	TrueForce LED Road 35W E27 730 MV
Code barre produit	8718699674830
Code de commande	929002221708
Numérateur - Quantité par kit	1
Conditionnement par carton	6
SAP - Matériaux	929002221708
Poids net (pièce)	0,230 kg

Schéma dimensionnel

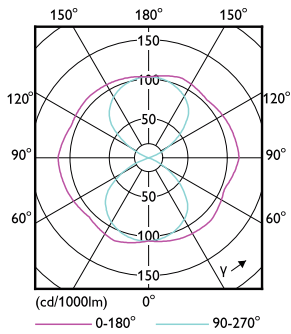


TForce LED Road 35W E27 730 MV

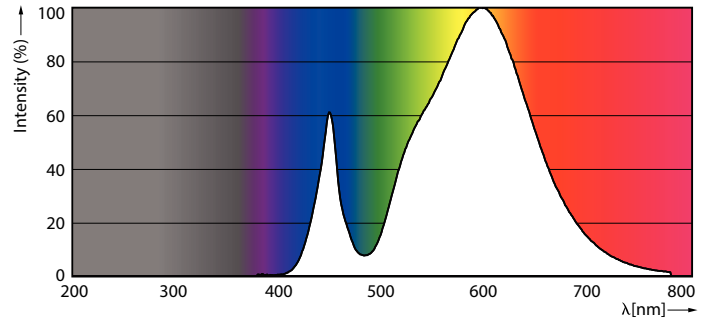
Product	D	C
TrueForce LED Road 35W E27 730 MV	61 mm	200 mm

Lampes LED TrueForce pour éclairage public (voie publique – SON)

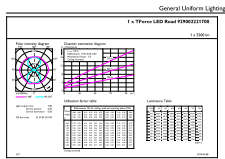
Données photométriques



LEDTForce Road 35W Others E27-LDD



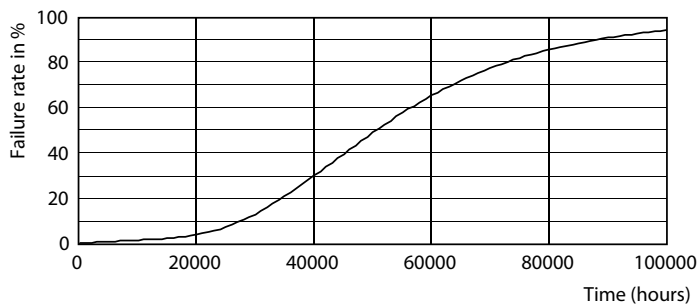
LEDTForce Road 55W Others E40 730-POC



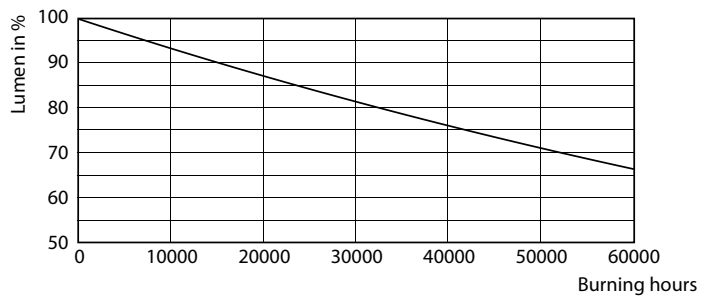
General Uniform Lighting

LEDTForce Road 35W Others E27 730-GUL

Durée de vie



50K



50K

Lampes LED TrueForce pour éclairage public (voie publique – SON)

