



MASTER LEDtube secteur T5

MASTER LEDtube 1500mm HE 20W 865 T5

Le nouveau Philips Master LEDtube direct 230V T5 simplifie vos projets d'éclairage. Plus besoin de vérifier la technologie du driver. Grâce à une conception unique, le Philips MASTER LEDtube direct 230V T5 s'installe sur des luminaires qui fonctionnent sur secteur. Tellement simple à utiliser ! . Parfaitement sûr, fiable et facile à installer, le MASTER LEDtube secteur T5 de Philips constitue une alternative idéale aux tubes fluorescents standard. Il offre le meilleur rapport qualité/durée de vie, avec une consommation d'énergie et des coûts de maintenance réduits.

Données du produit

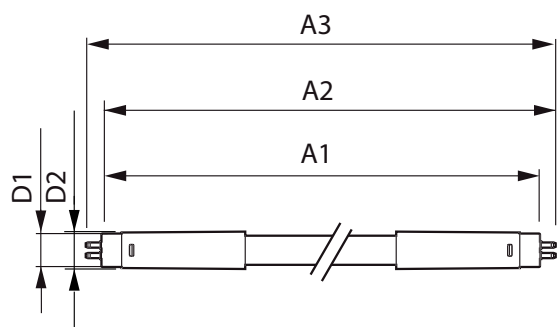
Caractéristiques générales		LLMF à la fin de la durée de vie nominale (nom.) 70 %	
Culot	G5 [G5]		
Conforme à la directive RoHS UE	Oui		
Durée de vie nominale (nom.)	50000 h		
Cycle d'allumage	200000		
Référence de mesure du flux	Sphere		
Niveau	MASTER		
Photométries et colorimétries		Caractéristiques électriques	
Code couleur	865 [CCT de 6 500 K]	Fréquence d'entrée	50 à 60 Hz
Angle d'émission du faisceau (nom.)	200 °	Puissance (valeur nominale)	20 W
Flux lumineux (nom.)	3000 lm	Courant lampe (max.)	230 mA
Couleur	Lumière naturelle froide	Courant lampe (min.)	85 mA
Température de couleur proximale (nom.)	6500 K	Heure de démarrage (nom.)	0,5 s
Efficacité lumineuse (valeur nominale)	150,00 lm/W	Temps de chauffage à 60 % du flux lumineux (nom.)	0.5 s
Variation des coordonnées trichromatiques en fonction du temps de fonctionnement	<6	Facteur de puissance (nom.)	0.9
Indice de rendu des couleurs (nom.)	80	Tension (nom.)	100-240 V
		Températures	
		Température ambiante (max.)	45 °C
		Température ambiante (min.)	-20 °C
		Température de stockage (max.)	65 °C
		Température de stockage (min.)	-40 °C

MASTER LEDtube secteur T5

Température maximale du boîtier (nom.)	75 °C
Gestion et gradation	
avec gradation	Non
Matériaux et finitions	
Finition de l'ampoule	Dépoli
Matériaux des ampoules	Verre
Longueur du produit	1500 mm
Forme de l'ampoule	Tube, double extrémité
Normes et recommandations	
Classe d'efficacité énergétique	D
Produit à faible consommation	Oui
Marques d'homologation	Conformité à la directive RoHS Marquage CE Certificat KEMA Keur

Consommation d'énergie kWh/1 000 h	20 kWh
Numéro d'enregistrement EPREL	467356
Données logistiques	
Code de produit complet	871869978359400
Nom du produit de la commande	MASTER LEDtube 1500mm HE 20W 865 T5
Code barre produit	8718699783594
Code de commande	929002421408
Numérateur - Quantité par kit	1
Conditionnement par carton	10
SAP - Matériaux	929002421408
Net Weight (Piece)	0,176 kg

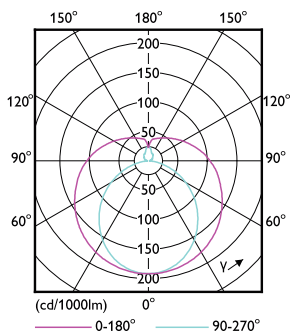
Schéma dimensionnel



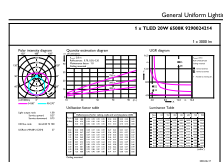
MASTER LEDtube 1500mm HE 20W 865 T5

Product	D1	D2	A1	A2	A3
MASTER LEDtube 1500mm HE 20W 865 T5	15,8 mm	19 mm	1449 mm	1454,9 mm	1463,2 mm

Données photométriques



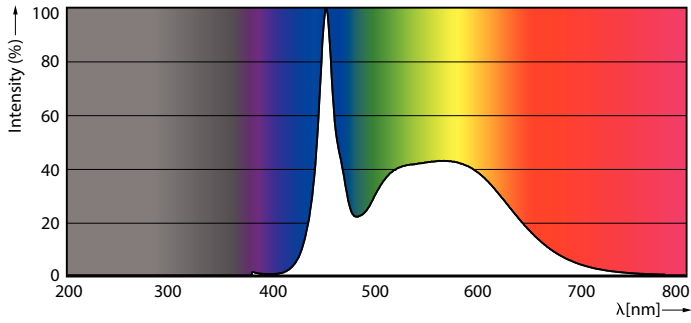
LEDtube MAS 8W G5 1000lm



LEDtube MAS 20W G5 3000lm 865

MASTER LEDtube secteur T5

Données photométriques

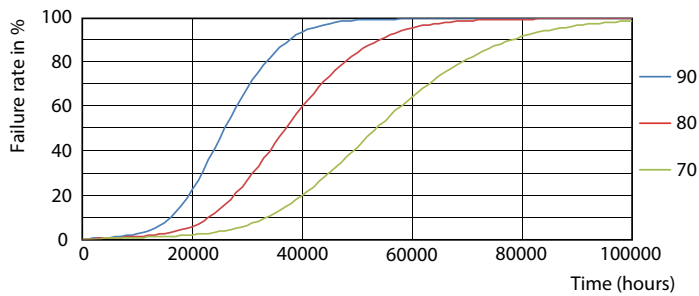


LEDtube MAS 16,5W G5 2500lm 865

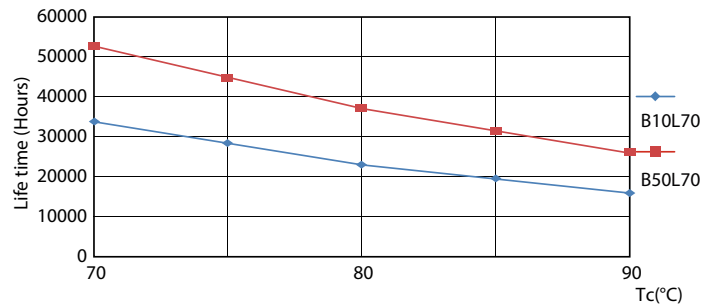
Durée de vie



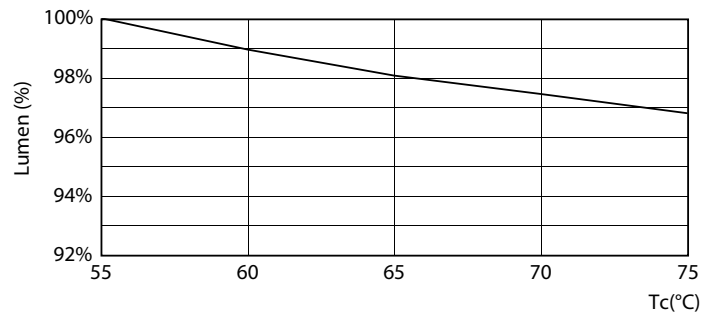
Life Expectancy Diagram



LEDtube MAS 1 26W 50K FailureRate-LED



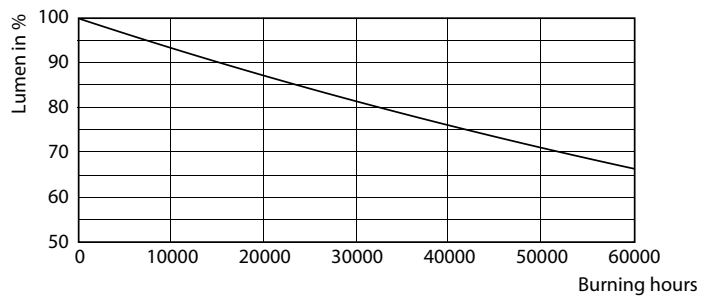
LEDtube MAS 1 26W 50K LifetimeVsTc-LED



LEDtube MAS G3 20W 50K LumenVsTc-LMP

MASTER LEDtube secteur T5

Durée de vie



Lumen Maintenance Diagram

