



Tube LED MASTER LEDtube InstantFit HF T8

MASTER LEDtube HF 600mm HO 8W865 T8

La lampe Philips MASTER LEDtube InstantFit T8 intègre une source LED dans le format des lampes fluorescentes classiques. Sa conception unique permet de créer une apparence visuelle parfaitement uniforme qu'il n'est pas possible de distinguer du fluorescent traditionnel. MASTER LEDtube InstantFit T8 est la solution idéale pour les clients ayant des exigences d'éclairage plus élevées et qui recherchent le meilleur rapport qualité/durée de vie.; Économies d'énergie et plus longue durée de vie avec un délai de récupération et un coût total de possession intéressants.

Mises en garde et sécurité

- Remarques : L'efficacité énergétique globale et la distribution de lumière de toute installation utilisant ces lampes dépendent de la conception de l'installation.

Données du produit

Caractéristiques générales		Caractéristiques électriques	
Culot	G13 ROT (Rotating) [Medium Bi-Pin Fluorescent]	Couleur	Lumière naturelle froide
Conforme à la directive RoHS UE	Oui	Température de couleur proximale (nom.)	6500 K
Durée de vie nominale (nom.)	60000 h	Efficacité lumineuse (valeur nominale)	131,00 lm/W
Cycle d'allumage	50000X	Variation des coordonnées trichromatiques en fonction du temps de fonctionnement	<6
Photométries et Colorimétries		Indice de rendu des couleurs (nom.)	83
Code couleur	865 [CCT de 6 500 K]	LLMF à la fin de la durée de vie nominale (nom.)	70 %
Angle d'émission du faisceau (nom.)	160 °		
Flux lumineux (nom.)	1050 lm	Fréquence d'entrée	20000-80000 Hz
		Puissance (valeur nominale)	8 W

Tube LED MASTER LEDtube InstantFit HF T8

Courant lampe (max.)	500 mA
Courant lampe (min.)	150 mA
Heure de démarrage (nom.)	0,5 s
Temps de chauffage à 60 % du flux lumineux (nom.)	0.5 s
Facteur de puissance (nom.)	0.9
Tension (nom.)	20-50 V

Températures

Température ambiante (max.)	45 °C
Température ambiante (min.)	-20 °C
Température de stockage (max.)	65 °C
Température de stockage (min.)	-40 °C
Température maximale du boîtier (nom.)	60 °C

Gestion et gradation

avec gradation	Non
----------------	-----

Matériaux et finitions

Matériaux des ampoules	Plastique
Longueur du produit	600 mm

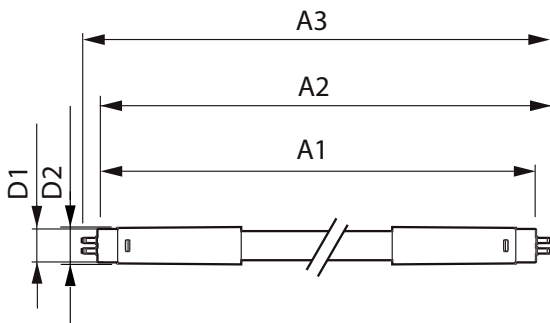
Normes et recommandations

Classe énergétique	A+
Produit à faible consommation	Oui
Marques d'homologation	Conformité à la directive RoHS Marquage CE Certificat KEMA Keur
Consommation d'énergie kWh/1 000 h	10 kWh

Données logistiques

Code de produit complet	871869674367600
Nom du produit de la commande	MASTER LEDtube HF 600mm HO 8W865 T8
Code barre produit	8718696743676
Code de commande	929001393302
Numérateur - Quantité par kit	1
Conditionnement par carton	10
SAP - Matériaux	929001393302
Poids net (pièce)	0,160 kg

Schéma dimensionnel

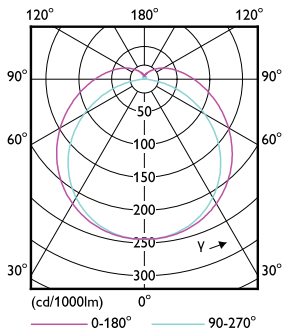


MAS LEDtube HF 600mm 10.5W865 T8

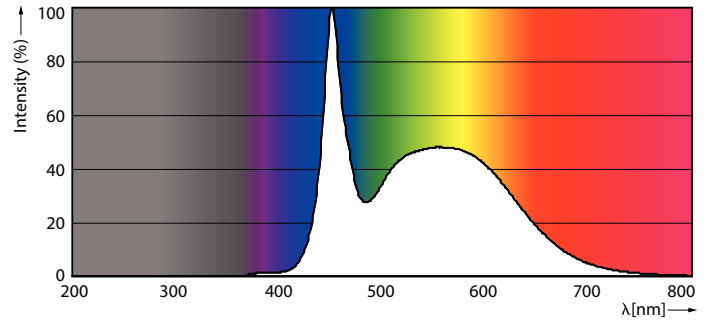
Product	D1	D2	A1	A2	A3
MASTER LEDtube HF 600mm HO 8W865 T8	25,6 mm	28 mm	588,6 mm	595,7 mm	602,8 mm

Tube LED MASTER LEDtube InstantFit HF T8

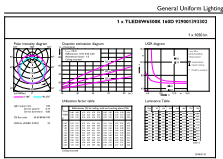
Données photométriques



8W G13 830 3000K



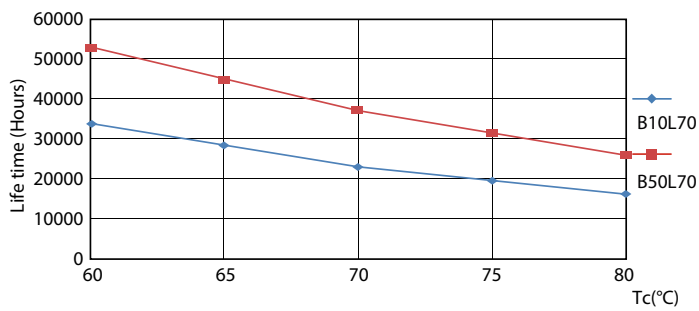
8W G13



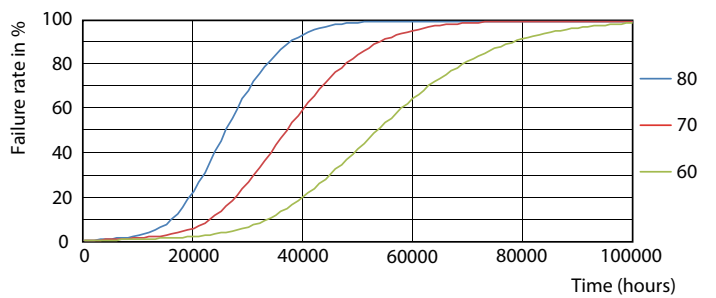
Product Information | Page Lighting SV | Page 11

8W G13 865 6500K

Durée de vie



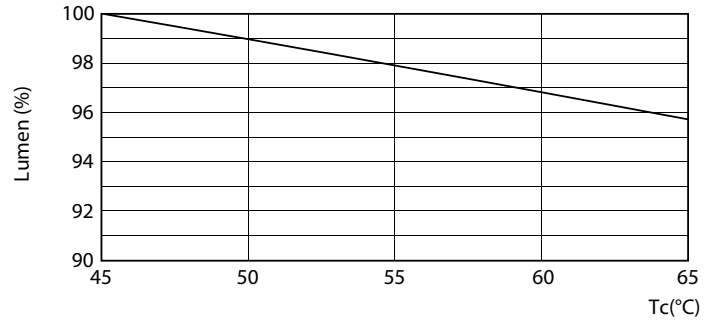
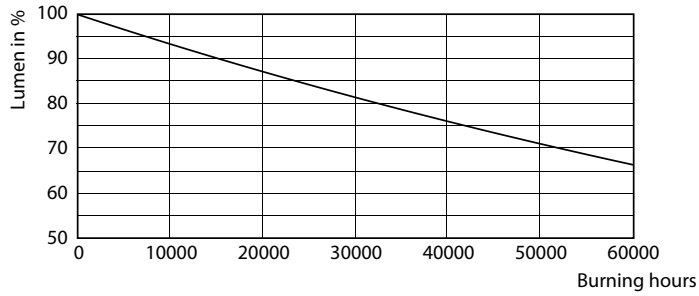
8W G13



8W G13

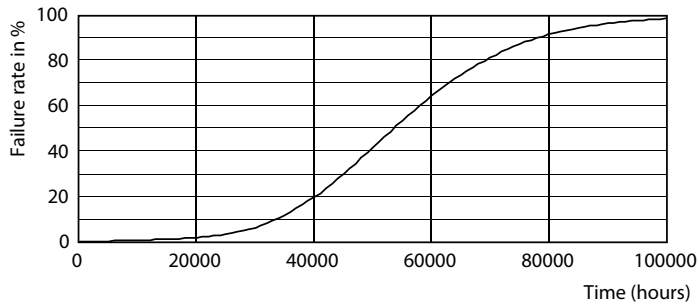
Tube LED MASTER LEDtube InstantFit HF T8

Durée de vie



8W G13

8W G13



8W G13

